

ICE QUARTZ LAVA ASTRAL
SUPERBRANCO BONE BEGE TOFFEE
ALLOY PLATINA TITANIUM
ARG PRATA GRAFITE ANTRACITE
PRETO JET CORAL BRICK OPALA
COBALTO OCRE TERRACOTTA TEAL
INDIGO ANIS JADE LAGOON
PISTACHIO OLIVA PALM

revigres

CROMÁTICA



Coleção · Collection

CROMÁTICA

revigres

PT A Coleção Cromática 3.0 insere-se na tipologia Grés Porcelânico Técnico - soluções de cerâmica para revestimentos e pavimentos, interiores e exteriores, espaços públicos e residenciais, com características técnicas e estéticas uniformes em toda a espessura da peça que lhe conferem elevada resistência.

Com 30 cores, 10 formatos e 03 acabamentos, a edição 3.0 da Coleção Cromática é uma versão adaptada ao contexto atual que aspira - e inspira - à criação de ambientes únicos e sustentáveis, através de soluções cerâmicas de design tecnicamente avançadas e diferenciadoras, com foco na sustentabilidade, durabilidade e eficiência energética.

Tão importante quanto ajudar a imaginar novas possibilidades, é ajudar a concretizá-las. Se a Coleção Cromática 3.0 (em linha do que acontece com tantas outras coleções da Revigrés) ajuda a cumprir o primeiro propósito, a nossa equipa ajuda a realizar o segundo.

EN The Chromatic Collection 3.0 is part of the Technical Porcelain range of products - ceramic solutions for wall and floor tiles, indoor and outdoor, public and residential spaces, with technical and aesthetic characteristics that are uniform throughout the entire thickness of the piece, giving it high resistance.

With 30 colours, 10 formats and 03 finishes, the 3.0 edition of the Chromatic Collection is a version adapted to the current context that aspires - and inspires - the creation of unique and sustainable environments, through technically advanced and differentiating ceramic design solutions, focusing on sustainability, durability and energy efficiency.

As important as helping to imagine new possibilities, is helping to make them happen. If the Chromatic Collection 3.0 (in line with so many other Revigrés collections) helps fulfil the first purpose, our team helps fulfil the second.

CROMÁTICA

FR La Collection Cromática 3.0 appartient à la typologie des Grés Cérame Pleine Masse - des solutions céramiques pour les revêtements de mur et de sol, les intérieurs et les extérieurs, les espaces publics et résidentiels, avec des caractéristiques techniques et esthétiques uniformes sur toute l'épaisseur de la pièce qui lui confèrent une haute résistance.

Avec 30 coloris, 10 formats et 03 finitions, l'édition 3.0 de la Collection Cromática est une version adaptée au contexte actuel qui aspire - et inspire - à la création d'ambiances uniques et durables, grâce à des solutions céramiques de design techniquement avancées et différenciatrices, axées sur la durabilité, la durée de vie et l'efficacité énergétique.

Aider à imaginer de nouvelles possibilités est tout aussi important que d'aider à les réaliser. Si la Collection Cromática 3.0 (à l'instar de nombreuses autres collections Revigrés) contribue à atteindre le premier objectif, notre équipe contribue à réaliser le second.

ES La Colección Cromática 3.0 se incluye en el tipo Gres Porcelánico Técnico - soluciones de cerámica para revestimientos y pavimento, interiores y exteriores, espacios públicos y residenciales, con características técnicas y estéticas uniformes en todo el espesor de la pieza que le aportan una gran resistencia.

La edición 3.0 de la Colección Cromática, con 30 colores, 10 formatos y 03 acabados, es una versión adaptada a contexto actual que aspira -e inspira- a la creación de espacios únicos y sostenibles, a través de soluciones cerámicas de diseño técnicamente avanzadas y diferenciadoras, centradas en la sostenibilidad, durabilidad y eficiencia energética.

Tan importante como ayudar a imaginar nuevas posibilidades y ayudar a hacerlas realidad. Si la Colección Cromática 3.0 (en línea con lo que sucede con tantas otras colecciones de Revigrés) ayuda a cumplir el primer propósito, nuestro equipo ayuda a realizar el segundo.



red dot design award
winner 2015

N E O



C R O M A T I S M O

PT COR COM PROPÓSITO

No mundo do design e da arquitetura existe um aforismo que, não sendo definitivo, é orientador: menos é mais. Porque a simplicidade deve, sempre que possível, prevalecer sobre a complexidade. Uma interpretação que serviu de inspiração ao Neo-Cromatismo e à conceção da nova Coleção Cromática 3.0.

Foi precisamente para evitar o supérfluo e combater o desperdício que se apostou numa paleta reorganizada em três grupos de cor: neutros, quentes e frios, com cores puras e saturadas, com diferentes graus de luminosidade e intensidade que permitem enfatizar ou dissimular os espaços, delimitar áreas, criar planos cromáticos harmoniosos ou contrastantes e trazer funcionalidade e equilíbrio aos ambientes interiores e exteriores.

Menos cores, mas mais alinhadas com as novas tendências de decoração, com as reais necessidades dos profissionais e com as preferências do cliente final.

FR LA COULEUR AVEC UN PROPOS

Dans le monde du design et de l'architecture, il existe un aphorisme qui, bien qu'il ne soit pas définitif, sert de fil conducteur : moins, c'est plus. Car la simplicité doit, dans la mesure du possible, l'emporter sur la complexité. Une interprétation qui a servi d'inspiration à Néo-chromatisme et à la conception de la nouvelle Collection Cromática 3.0.

C'est précisément pour éviter le superflu et lutter contre le gaspillage que nous avons misé sur une palette réorganisée en trois groupes de couleurs : neutres, chaudes et froides, avec des couleurs pures et saturées, avec différents degrés de luminosité et d'intensité qui permettent de rehausser ou de camoufler les espaces, de délimiter les zones, de créer des plans chromatiques harmonieux ou contrastés et d'apporter de la fonctionnalité et de l'équilibre aux ambiances d'intérieur et d'extérieur.

Moins de couleurs, mais plus en phase avec les nouvelles tendances de la décoration, avec les besoins réels des professionnels et avec les préférences du client final.

EN COLOUR WITH PURPOSE

In the world of design and architecture there is an aphorism which, although not definitive, is a guiding principle: less is more. Because simplicity should, whenever possible, prevail over complexity. An notion that served as inspiration for Neo-Chromatism and the design of the new Chromatic Collection 3.0.

It was precisely to avoid superfluity and combat waste that we decided on a palette reorganised into three colour groups: neutral, warm and cool, with pure and saturated colours, with different degrees of luminosity and intensity that allow spaces to be emphasised or concealed, to delimit areas, to create harmonious or contrasting chromatic planes and bring functionality and balance to interior and exterior environments.

Fewer colours, but more in line with modern decoration trends, with the real needs of professionals and with the preferences of the end client.

ES COLOR CON PROPÓSITO

En el mundo del diseño y de la arquitectura hay un aforismo que, aunque no es definitivo, es una orientación: menos es más. Porque la simplicidad debe, siempre que sea posible, prevalecer sobre la complejidad. Una interpretación que ha servido de inspiración al Neo-Cromatismo y a la concepción de la nueva Colección Cromática 3.0.

Precisamente para evitar lo superfluo y combatir el desperdicio, se ha apostado por una paleta reorganizada en tres grupos de color: neutros, calientes y fríos; con tres colores puros y saturados, con diferentes grados de luminosidad e intensidad que permiten enfatizar o disimular los espacios, delimitar zonas, crear planos cromáticos armoniosos o contrastantes y aportar funcionalidad y equilibrio a los espacios interiores y exteriores.

Menos colores, pero más alineados con las nuevas tendencias de decoración, con las necesidades reales de los profesionales y con las preferencias del cliente final.


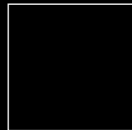
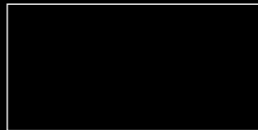
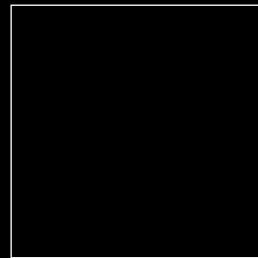


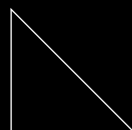

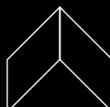
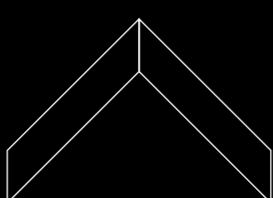
ICE QUARTZ LAVA ASTRAL
SUPERBRANCO BONE BEGE TOFFEE
ALLOY PLATINA TITANIUM
ARG PRATA GRAFITE ANTRACITE
PRETO JET CORAL BRICK OPALA
COBALTO OCRE TERRACOTTA TEAL
INDIGO ANIS JADE LAGOON
PISTACHIO OLIVA PALM

30
CORES
COLOURS
COULEURS
COLORES

10
FORMATOS
FORMATS
FORMATS
FORMATOS

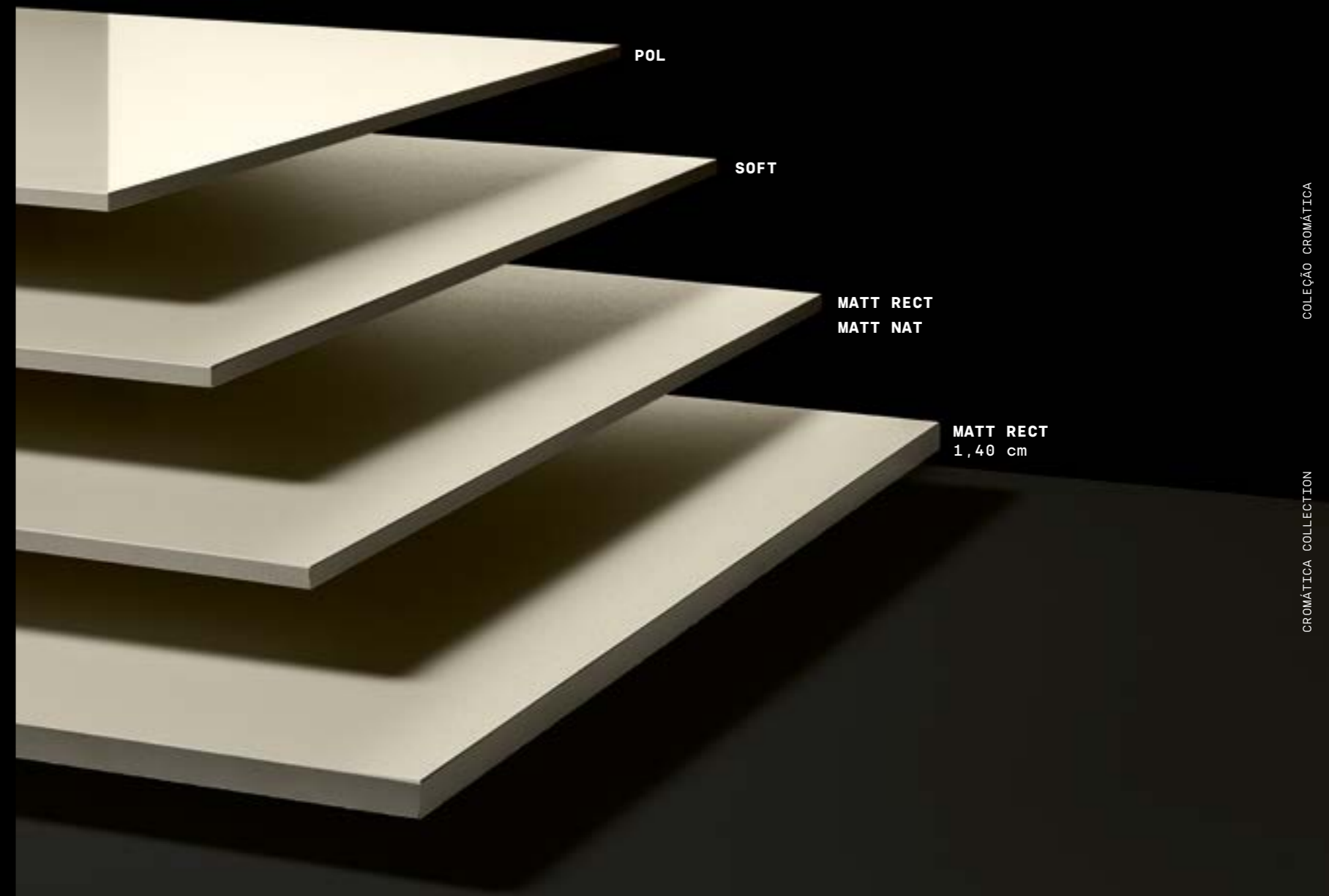
03
ACABAMENTOS
FINISHES
FINITIONS
ACABADOS



 (4"x4") 9,7x9,7cm SOFT ± 0,85cm (*)	 (12"x12") 29,5x29,5cm MATT NAT ± 0,77cm MATT RECT ± 0,85cm SOFT ± 0,85cm POL ± 0,80cm	 (12"x23") 29,5x59,2cm MATT RECT ± 0,85cm SOFT ± 0,85cm POL ± 0,80cm	
 (23"x23") 59,2x59,2cm MATT RECT ± 0,85cm MATT RECT ± 1,40cm SOFT ± 0,85cm POL ± 0,80cm	 (23"x47") 59,2x118,6cm MATT RECT ± 0,98cm SOFT ± 0,98cm POL ± 0,93cm	 (35"x35") 88,9x88,9cm (**) MATT RECT ± 1,05cm SOFT ± 1,05cm POL ± 0,98cm	
 (12"x12"x16") 29,5x29,5x41,7cm SOFT ± 0,85cm (*)	 (8"x9") 20x22cm SOFT ± 0,85cm (*)	 (4"x12") 9,7x29,5cm SOFT ± 0,85cm (*)	 (4"x23") 9,7x59,2cm SOFT ± 0,85cm (*)

(*) Peças produzidas de acordo com quantidades mínimas de 5m².
 (*) Pieces produced in minimum quantities of 5m².
 (*) Pièces produites selon des quantités minimales de 5m².
 (*) Piezas producidas en cantidades mínimas de 5m².

(**) Cromática ice: 87,0x87,0
 (**) Cromática ice: 87,0x87,0
 (**) Cromática ice: 87,0x87,0
 (**) Cromática ice: 87,0x87,0



 DG 29,5x59,2 cm 29,5x59,2x1,4 cm 44,35x88,9 cm 43,5x87 cm (Ice) 59,2x118,6 cm 29,5x118,6 cm	 DG 59,2x59,2 cm 59,2x59,2x1,4 cm 29,5x29,5 cm	 DG CF 29,5x59,2 cm	 DG CF CANTO 29,5x59,2 cm	 RB 9,5x29,5 cm 8x44,35 cm 8x43,5 cm (Ice) 8x59,2 cm 8x88,9 cm 8x87 cm (Ice) 8x118,6 cm	 BR 7x59,2 cm 7x29,5 cm	 TC 7x7 cm
--	--	---	---	---	--	--

T E C H N I C A L

© REVIGRÉS



PT 5 Baixa absorção de água. Resistente a manchas e a químicos.
 6 Uma criteriosa seleção e utilização de matérias primas.
 7 Rigoroso controlo de qualidade, em todas as fases do processo produtivo.
 8 Adequada para zonas interiores ou exteriores, pisos secos ou molhados.

FR 5 Faible absorption d'eau. Résistant aux taches et aux produits chimiques.
 6 Une sélection et utilisation rigoureuses des matières premières.
 7 Contrôle rigoureux de la qualité à tous les stades du processus de fabrication.
 8 Convient aux zones intérieures ou extérieures, aux sols secs ou humides.

EN 5 High water-resistance. High resistance to stains and chemicals.
 6 Careful selection and use of raw materials.
 7 Strict quality control at all stages in the production process.
 8 Suitable for indoor or outdoor areas, dry or wet floors.

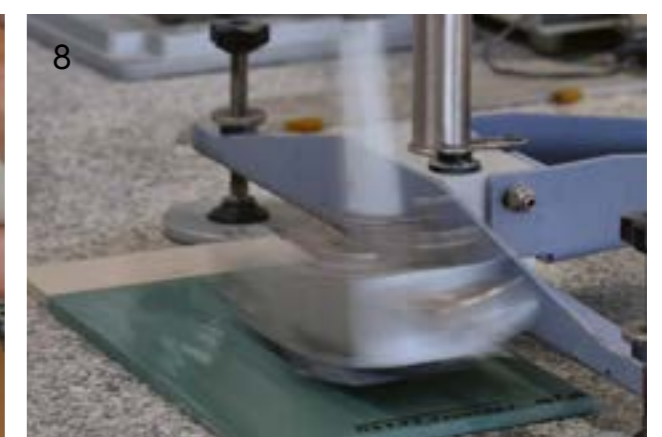
ES 5 Baja absorción de agua. Resistente a manchas y químicos.
 6 Cuidadosa selección y uso de materias primas.
 7 Riguroso control de calidad, en todas las fases del proceso de producción.
 8 Adecuado para zonas interiores o exteriores, suelos secos o mojados

PT 1 Homogéneo em toda a espessura da peça, confere uma elevada resistência ao desgaste, mesmo em espaços de tráfego intenso.
 2 Resistente aos raios UV, não descolora. Resistente a amplitudes térmicas.
 3 Resistente ao fogo.
 4 Resistente ao gelo.

FR 1 Homogène et uniforme dans toute l'épaisseur du carreau, il présente une haute résistance à l'usure, même dans les zones à trafic intense.
 2 Résistant aux rayons UV, il ne se décolore pas. Résistant aux amplitudes thermiques.
 3 Résistant au feu.
 4 Résistant au gel.

EN 1 Homogeneous and even through the full depth of the tiles. Highly resistant to wear, even in heavy-duty areas.
 2 UV resistant, will not discolour. Resistant to temperature changes.
 3 Fire-resistant.
 4 Frost-resistant.

ES 1 Homogéneo y uniforme en todo el espesor de la pieza, presenta una gran resistencia al desgaste, incluso en espacios con un tráfico intenso.
 2 Resistente a los rayos UV, no se decolora. Resistente a amplitudes térmicas.
 3 Resistente al fuego.
 4 Resistente al hielo.

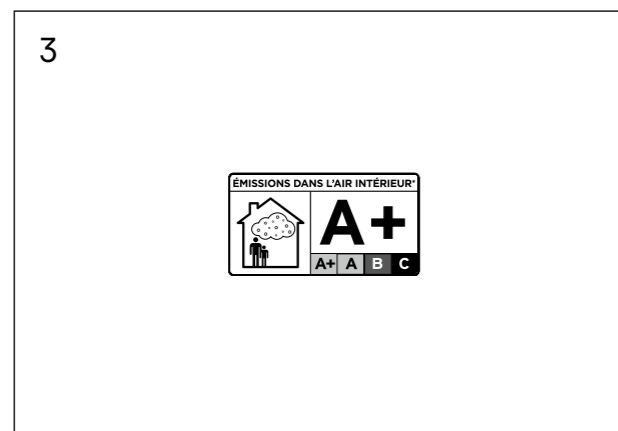


COLEÇÃO CROMÁTICA

CROMÁTICA COLLECTION

S P E C I F I C A T I O N S

E N V I R O N M E N T A L



PT 1 Produto Ecológico, dispõe de Declarações Ambientais de Produto (DAP).
 2 Origem na Natureza: é um material natural e inócuo.
 3 Segurança: não emite substâncias tóxicas mesmo quando expostas a fontes de calor, promovendo um ambiente interior mais saudável e seguro.
 4 É um material higiénico, sem odores e fácil de limpar com produtos neutros de limpeza e pouca água.

FR 1 Produit Ecologique, avec des Déclarations Environnementales de Produits (DEP).
 2 Origine dans la Nature: il s'agit d'un matériau naturel et non nuisible.
 3 Sécurité: il n'émet pas de substances toxiques, même lorsqu'il est exposé à des sources de chaleur, en favorisant un environnement intérieur plus sain et plus sûr.
 4 C'est un matériau hygiénique, sans odeur et facile à nettoyer avec des produits d'entretien neutres, sans produits chimiques et avec une faible quantité d'eau.

EN 1 Green Product, has Environmental Product Declarations (EPD).
 2 Origin in Nature: it is a natural and harmless material.
 3 Safety: does not release toxic substances, promoting a healthier and safer indoor environment.
 4 Hygienic, odour-free and easy to clean with neutral, chemical-free agents and little water.

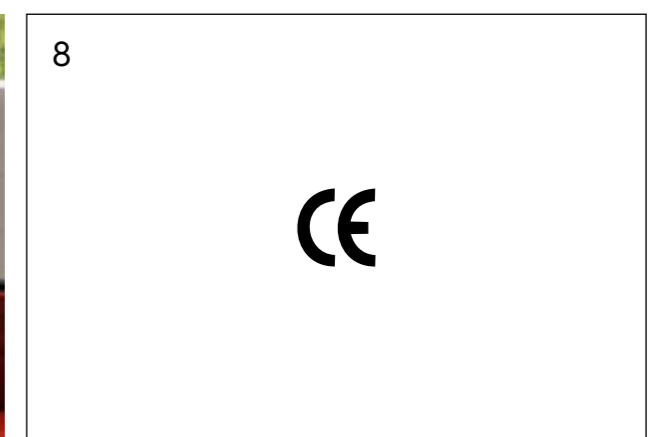
ES 1 Producto ecológico, cuenta con Declaraciones Ambientales de Producto (DAP).
 2 Origen natural: es un material natural e inócuo.
 3 Seguridad: no emite sustancias tóxicas ni cuando están expuestas a fuentes de calor, promoviendo un ambiente interior más saludable y seguro.
 4 Es un material higiénico, sin olores y fácil de limpiar con productos neutros de limpieza, sin químicos y poca agua.

PT 5 Fácil de demolir e reciclar.
 6 Eficiência Energética: favorece o isolamento térmico, contribuindo para uma maior eficiência energética dos edifícios, funcionando como um excelente condutor para piso radiante.
 7 Comparativamente a muitas alternativas no mercado a cerâmica apresenta inúmeras vantagens a nível do impacto ambiental.
 8 Conformidade com Marcação CE

EN 5 Easy to demolish and recycle.
 6 Energy Efficiency: good heat insulators and excellent conductors for underfloor heating.
 7 Compared to many alternatives on the market, ceramics offers many advantages in terms of environmental impact.
 8 Compliance with CE Marking

FR 5 Facile à démolir et à recycler.
 6 Efficacité énergétique: favorise l'isolation thermique et agit comme un excellent conducteur pour le chauffage par le sol.
 7 Par rapport aux nombreuses alternatives présentes sur le marché, la céramique présente d'innombrables avantages en termes d'impact sur l'environnement.
 8 Conformité aux Marquage CE

ES 5 Fácil de demoler y reciclar.
 6 Eficiencia energética: favorece el aislamiento térmico y funciona como un excelente conductor para el suelo radiante.
 7 En comparación con muchas alternativas del mercado, la cerámica presenta innumerables ventajas en lo que se refiere al impacto medioambiental.
 8 En conformidad con Marcado CE



P E R F O R M A N C E

COLLECTION

© REVIGRÉS

PT CRIATIVIDADE AO VIVO E A CORES

A coleção Cromática, em grés porcelânico técnico, foi concebida para dar resposta aos projetos arquitetónicos mais exigentes, aliando a qualidade técnica ao design.

EN CREATIVITY, LIVE AND IN COLOUR

The Cromática collection in full-body porcelain tiles, combining technical quality and design, were conceived for demanding architectural projects.



HOTÉIS
HOTELS
HÔTELS
HOTELS
HOTELS



ESCRITÓRIOS · BANCOS
OFFICES · BANKS
BUREAUX · BANQUES
OFICINAS · BANCOS



ESTAÇÕES
RAILWAY STATIONS
GARES
ESTACIONES



ÁREAS DESPORTIVAS
SPORTS FACILITIES
ZONES SPORTIVES
ÁREAS DEPORTIVAS



AEROPORTOS
AIRPORTS
AÉROPORTS
AERPUERTOS



LOJAS · CENTROS COMERCIAIS
SHOPS · SHOPPING CENTERS
MAGASINS · CENTRES COMMERCIAUX
TIENDAS · CENTROS COMERCIALES



HOSPITAIS
HOSPITALS
HÔPITAUX
HOSPITALES



REVESTIMENTO (PAREDES) · FACHADAS (REVESTIMENTO DE EXTERIOR)
WALL TILES · FAÇADES (EXTERIOR WALL TILES)
EN REVÊTEMENT MURAL · FAÇADES (REVÊTEMENT EXTÉRIEUR)
REVESTIMIENTO (PAREDES) · FACHADAS (REVESTIMIENTO DE EXTERIOR)



ORGANISMOS PÚBLICOS
PUBLIC BUILDINGS
INSTITUTIONS PUBLIQUES
ORGANISMOS PÚBLICOS



RESTAURANTES · BARES · CAFÉS
RESTAURANTS · BARS · CAFÉS
RESTAURANTS · BARS · CAFÉS
RESTAURANTES · BARES · CAFÉS

FR CRÉATIVITÉ EN DIRECT ET EN COULEURS

La collection Cromática, en grés cérame pleine masse, ont été conçues pour répondre aux projets architecturaux les plus exigeants, en alliant qualité technique et design.

ES CREATIVIDAD EN VIVO Y EN COLOR

La colección Cromática, en gres porcelánico técnico, tienen como objetivo responder a los proyectos arquitectónicos más exigentes, conjugando calidad técnica y diseño.

	9,7x9,7 ^(*)		29,5x29,5 ^(**)				29,5x59,2 ^(**)				59,2x59,2				88,9x88,9 ^(***)				59,2x118,6				Half ^(*)	Chevron ^(*)	Trio
	SOFT	MATT NAT	MATT RECT	SOFT	POL	MATT RECT	SOFT	POL	14mm MATT RECT	MATT RECT	SOFT	POL	MATT RECT	SOFT	POL	MATT RECT	SOFT	POL	MATT RECT	SOFT	POL	29,5x29,5x41,7 SOFT	9,7x29,5 9,7x59,2 SOFT	20x22 SOFT	
Ice																									
Superbranco																									Chill Out
Alloy																									Winter
Titanium																									Winter
Grafite																									Winter
Platina																									Summer Night
Arg Prata																									
Antracite																									
Preto																									
Jet																									
Bone																									Spring Sun Freshy Autumn Safari
Quartz																									Bloom
Lava																									
Astral																									Chill Out Safari
Bege																									Chill Out
Toffee																									Safari
Ocre																									Spring Sun
Coral																									Bloom
Brick																									Autumn
Terracotta																									Bloom
Anis																									
Jade																									
Lagoon																									Freshy
Teal																									
Pistachio																									Freshy
Oliva																									Spring Sun
Palm																									Autumn
Opala																									Summer Night
Cobalto																									
Indigo																									Summer Night

Trio



(*) Peças produzidas de acordo com quantidades mínimas de 5m².
(*) Pieces produced in minimum quantities of 5m².
(*) Pièces produites selon des quantités minimales de 5m².
(*) Piezas producidas en cantidades mínimas de 5m².

(**) Consultar tabela Cromática Level.
(**) See the Cromática Level table.
(**) Consultez le tableau Cromática Level.
(**) Consulta la tabla Cromática Level.

(***) Cromática ice: 87,0x87,0
(***) Cromática ice: 87,0x87,0
(***) Cromática ice: 87,0x87,0
(***) Cromática ice: 87,0x87,0

COLEÇÃO CROMÁTICA
CROMÁTICA COLLECTION



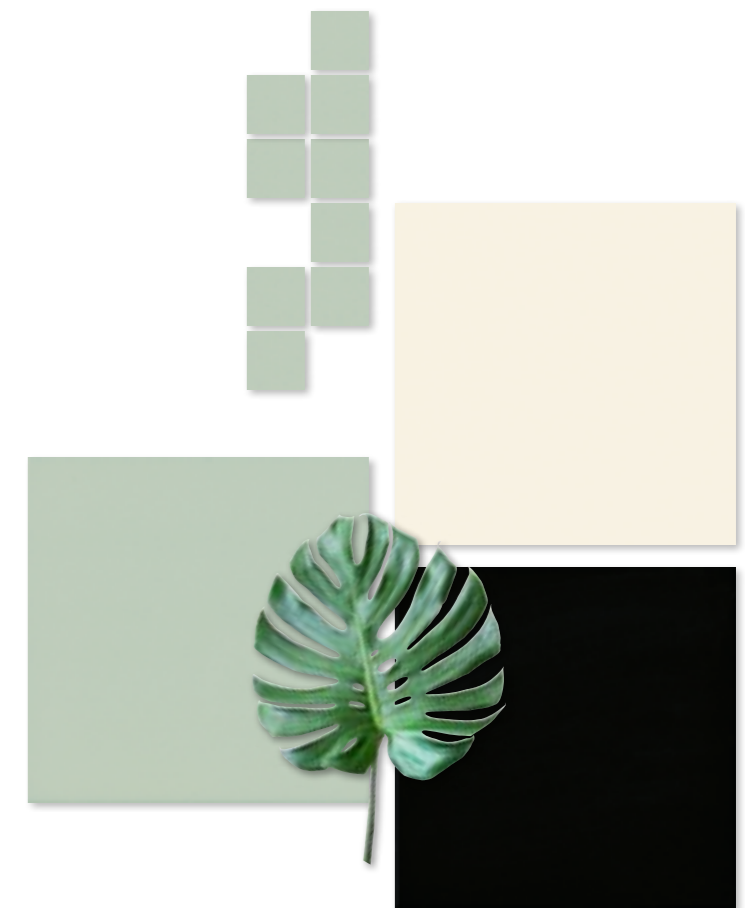
cromática quartz
 cromática bone
 omni bone
 nordik almond



cromática bone
cromática palm
cromática brick
trio autumn



cromática ice
cromática jet
cromática anis





cromática astral
cromática brick



cromática grafite
 cromática preto
 cromática coral
 calacatta classic





cromática toffee
di alba stone carbon
rule alloy



cromática indigo
di alba stone carbon

cromática ice
ethnic cromática oliva
cromática antracite





cromática jade
cromática bone
cromática teal

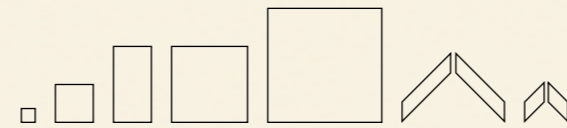


cromática lagoon
cromática grafite
cromática superbranco

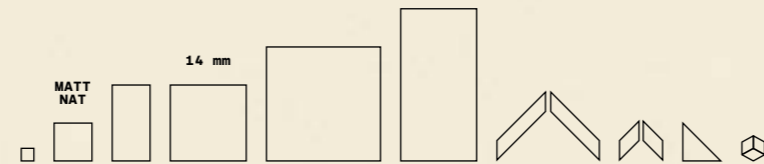


cromática terracotta
cromática alloy
absolut black

ICE



SUPERBRANCO



ALLOY



TITANIUM



GRAFITE



Cromática Ice

(*) 9,7x9,7x0,90 cm	SOFT	P191	V1	5	-	-	-	-	-	U4P4E3C2
29,5x29,5x0,90 cm	MATT RECT	P171	V1	5	CLASS 2	A	R10	36+	≥0,42	U4P4E3C2
29,5x29,5x0,90 cm	SOFT	P171	V1	5	-	-	-	-	-	U4P4E3C2
29,5x29,5x0,85 cm	POL	P185	V1	3	-	-	-	-	-	U3P3E3C2
29,5x59,2x0,90 cm	MATT RECT	P171	V1	5	CLASS 2	A	R10	36+	≥0,42	U4P3E3C2
29,5x59,2x0,90 cm	SOFT	P171	V1	5	-	-	-	-	-	U4P3E3C2
29,5x59,2x0,85 cm	POL	P185	V1	3	-	-	-	-	-	U3P3E3C2
59,2x59,2x0,90 cm	MATT RECT	P171	V1	5	CLASS 2	A	R10	36+	≥0,42	U4P4E3C2
59,2x59,2x0,90 cm	SOFT	P171	V1	5	-	-	-	-	-	U4P4E3C2
59,2x59,2x0,85 cm	POL	P185	V1	3	-	-	-	-	-	U3P3E3C2
87,0x87,0x1,05 cm	MATT RECT	P199	V1	5	CLASS 2	A	R10	36+	≥0,42	U4P3E3C2
87,0x87,0x1,05 cm	SOFT	P199	V1	5	-	-	-	-	-	U4P3E3C2
87,0x87,0x0,98 cm	POL	P219	V1	3	-	-	-	-	-	U3P3E3C2

Cromática Superbranco

(*) 9,7x9,7x0,85 cm	SOFT	P143	V1	5	-	-	-	-	-	U4P4E3C2
30,0x30,0x0,77 cm	MATT NAT	P92	V1	5	CLASS 2	A	R10	36+	≥0,42	U4P3E3C2
29,5x29,5x0,85 cm	MATT RECT	P123	V1	5	CLASS 2	A	R10	36+	≥0,42	U4P4E3C2
29,5x29,5x0,85 cm	SOFT	P123	V1	5	-	-	-	-	-	U4P4E3C2
29,5x29,5x0,80 cm	POL	P137	V1	3	-	-	-	-	-	U3P3E3C2
29,5x59,2x0,85 cm	MATT RECT	P123	V1	5	CLASS 2	A	R10	36+	≥0,42	U4P3E3C2
29,5x59,2x0,85 cm	SOFT	P123	V1	5	-	-	-	-	-	U4P3E3C2
29,5x59,2x0,80 cm	POL	P137	V1	3	-	-	-	-	-	U3P3E3C2
59,2x59,2x0,85 cm	MATT RECT	P123	V1	5	CLASS 2	A	R10	36+	≥0,42	U4P4E3C2
59,2x59,2x0,85 cm	SOFT	P123	V1	5	-	-	-	-	-	U4P4E3C2
59,2x59,2x0,85 cm	POL	P137	V1	3	-	-	-	-	-	U3P3E3C2

88,9x88,9x1,05 cm	MATT RECT	P140	V1	5	CLASS 2	A	R10	36+	≥0,42	U4P3E3C2
88,9x88,9x1,05 cm	SOFT	P140	V1	5	-	-	-	-	-	U4P3E3C2
88,9x88,9x0,98 cm	POL	P158	V1	3	-	-	-	-	-	U3P3E3C2
59,2x118,6x0,98 cm	MATT RECT	P140	V1	5	CLASS 2	A	R10	36+	≥0,42	U4P3E3C2
59,2x118,6x0,98 cm	SOFT	P140	V1	5	-	-	-	-	-	U4P3E3C2
59,2x118,6x0,93 cm	POL	P158	V1	3	-	-	-	-	-	U3P3E3C2
14mm										
59,2x59,2x1,40 cm	MATT RECT	P147	V1	5	CLASS 1	-	R9	-	≥0,42	U4P4SE3C2

Cromática Alloy

(*) 9,7x9,7x0,85 cm	SOFT	P143	V1	5	-	-	-	-	-	U4P4E3C2
29,5x29,5x0,85 cm	MATT RECT	P123	V1	5	CLASS 2	A	R10	36+	≥0,42	U4P4E3C2
29,5x29,5x0,85 cm	SOFT	P123	V1	5	-	-	-	-	-	U4P4E3C2
29,5x29,5x0,80 cm	POL	P137	V1	3	-	-	-	-	-	U3P3E3C2
29,5x59,2x0,85 cm	MATT RECT	P123	V1	5	CLASS 2	A	R10	36+	≥0,42	U4P3E3C2
29,5x59,2x0,85 cm	SOFT	P123	V1	5	-	-	-	-	-	U4P3E3C2
29,5x59,2x0,80 cm	POL	P137	V1	3	-	-	-	-	-	U3P3E3C2
59,2x59,2x0,85 cm	MATT RECT	P123	V1	5	CLASS 2	A	R10	36+	≥0,42	U4P4E3C2
59,2x59,2x0,85 cm	SOFT	P123	V1	5	-	-	-	-	-	U4P4E3C2
59,2x59,2x0,80 cm	POL	P137	V1	3	-	-	-	-	-	U3P3E3C2

Cromática Titanium

(*) 9,7x9,7x0,85 cm	SOFT	P119	V1	5	-	-	-	-	-	U4P4E3C2
29,5x29,5x0,85 cm	MATT RECT	P98	V1	5	CLASS 2	A	R10	36+	≥0,42	U4P4E3C2
29,5x29,5x0,85 cm	SOFT	P98	V1	5	-	-	-	-	-	U4P4E3C2
29,5x29,5x0,80 cm	POL	P114	V1	3	-	-	-	-	-	U3P3E3C2
29,5x59,2x0,85 cm	MATT RECT	P98	V1	5	CLASS 2	A	R10	36+	≥0,42	U4P3E3C2
29,5x59,2x0,85 cm	SOFT	P98	V1	5	-	-	-	-	-	U4P3E3C2
29,5x59,2x0,80 cm	POL	P114	V1	3	-	-	-	-	-	U3P3E3C2
59,2x59,2x0,85 cm	MATT RECT	P98	V1	5	CLASS 2	A	R10	36+	≥0,42	U4P4E3C2
59,2x59,2x0,85 cm	SOFT	P98	V1	5	-	-	-	-	-	U4P4E3C2
59,2x59,2x0,80 cm	POL	P114	V1	3	-	-	-	-	-	U3P3E3C2

Cromática Grafite

(*) 9,7x9,7x0,85 cm	SOFT	P119	V1	5	-	-	-	-	-	U4P4E3C2
30,0x30,0x0,77 cm	MATT NAT	P68	V1	5	CLASS 2	A	R10	36+	≥0,42	U4P3E3C2
29,5x29,5x0,85 cm	MATT RECT	P98	V1	5	CLASS 2	A	R10	36+	≥0,42	U4P4E3C2
29,5x29,5x0,85 cm	SOFT	P98	V1	5	-	-	-	-	-	U4P4E3C2
29,5x29,5x0,80 cm	POL	P114	V1	3	-	-	-	-	-	U3P3E3C2
29,5x59,2x0,85 cm	MATT RECT	P98	V1	5	CLASS 2	A	R10	36+	≥0,42	U4P3E3C2
29,5x59,2x0,85 cm	SOFT	P98	V1	5	-	-	-	-	-	U4P3E3C2
29,5x59,2x0,80 cm	POL	P114	V1	3	-	-	-	-	-	U3P3E3C2
59,2x59,2x0,85 cm	MATT RECT	P98	V1	5	CLASS 2	A	R10	36+	≥0,42	U4P4E3C2
59,2x59,2x0,85 cm	SOFT	P98	V1	5	-	-	-	-	-	U4P4E3C2
59,2x59,2x0,80 cm	POL	P114	V1	3	-	-	-	-	-	U3P3E3C2

14mm										
59,2x59,2x1,40 cm	MATT RECT	P123	V1	5	class 1	-	R9	-	≥0,42	U4P4SE3C2

(*) Peças produzidas de acordo com quantidades mínimas de 5m².
 (*) Pieces produced in minimum quantities of 5m².
 (*) Pièces produites selon des quantités minimales de 5m².
 (*) Piezas producidas en cantidades mínimas de 5m².

PLATINA



ARG PRATA

14 mm



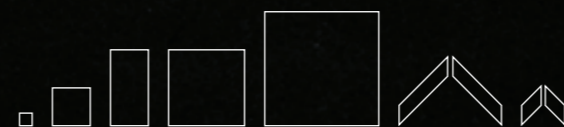
ANTRACITE



PRETO



JET



Cromática Platina

(*) 9,7x9,7x0,85 cm	SOFT	P119	V1	5	-	-	-	-	-	-	U4P4E3C2
29,5x29,5x0,85 cm	MATT RECT	P98	V1	5	CLASS 2	A	R10	36+	≥0,42	-	U4P4E3C2
29,5x29,5x0,85 cm	SOFT	P98	V1	5	-	-	-	-	-	-	U4P4E3C2
29,5x29,5x0,80 cm	POL	P114	V1	3	-	-	-	-	-	-	U3P3E3C2
29,5x59,2x0,85 cm	MATT RECT	P98	V1	5	CLASS 2	A	R10	36+	≥0,42	-	U4P3E3C2
29,5x59,2x0,85 cm	SOFT	P98	V1	5	-	-	-	-	-	-	U4P3E3C2
29,5x59,2x0,80 cm	POL	P114	V1	3	-	-	-	-	-	-	U3P3E3C2
59,2x59,2x0,85 cm	MATT RECT	P98	V1	5	CLASS 2	A	R10	36+	≥0,42	-	U4P4E3C2
59,2x59,2x0,85 cm	SOFT	P98	V1	5	-	-	-	-	-	-	U4P4E3C2
59,2x59,2x0,80 cm	POL	P114	V1	3	-	-	-	-	-	-	U3P3E3C2

Cromática Arg Prata

(*) 9,7x9,7x0,85 cm	SOFT	P119	V1	5	-	-	-	-	-	-	U4P4E3C2
59,2x59,2x0,85 cm	MATT RECT	P98	V1	5	CLASS 2	A	R10	36+	≥0,42	-	U4P4E3C2
59,2x59,2x0,85 cm	SOFT	P98	V1	5	-	-	-	-	-	-	U4P4E3C2
59,2x59,2x0,80 cm	POL	P114	V1	3	-	-	-	-	-	-	U3P3E3C2
14mm											
59,2x59,2x1,40 cm	MATT RECT	P123	V1	5	CLASS 1	-	R9	-	≥0,42	-	U4P4SE3C2

30x30 Consultar tabela Cromática Level.
60x60 See the Cromatica Level table.
Consultez le tableau Cromatica Level.
Consulta la tabla Cromática Level.

Cromática Antracite

(*) 9,7x9,7x0,85 cm	SOFT	P119	V1	5	-	-	-	-	-	-	U4P4E3C2
29,5x29,5x0,85 cm	SOFT	P98	V1	5	-	-	-	-	-	-	U4P4E3C2
29,5x29,5x0,80 cm	POL	P114	V1	3	-	-	-	-	-	-	U3P3E3C2
29,5x59,2x0,85 cm	SOFT	P98	V1	5	-	-	-	-	-	-	U4P3E3C2
29,5x59,2x0,80 cm	POL	P114	V1	3	-	-	-	-	-	-	U3P3E3C2
59,2x59,2x0,85 cm	SOFT	P98	V1	5	-	-	-	-	-	-	U4P4E3C2
59,2x59,2x0,80 cm	POL	P114	V1	3	-	-	-	-	-	-	U3P3E3C2

Cromática Preto

(*) 9,7x9,7x0,85 cm	SOFT	P119	V1	5	-	-	-	-	-	-	U4P4E3C2
30,0x30,0x0,77 cm	NAT	P68	V1	5	CLASS 2	A	R10	36+	≥0,42	-	U4P3E3C2
29,5x29,5x0,85 cm	SOFT	P98	V1	5	-	-	-	-	-	-	U4P4E3C2
29,5x29,5x0,80 cm	POL	P114	V1	3	-	-	-	-	-	-	U3P3E3C2
29,5x59,2x0,85 cm	SOFT	P98	V1	5	-	-	-	-	-	-	U4P3E3C2
29,5x59,2x0,80 cm	POL	P114	V1	3	-	-	-	-	-	-	U3P3E3C2
59,2x59,2x0,85 cm	SOFT	P98	V1	5	-	-	-	-	-	-	U4P4E3C2
59,2x59,2x0,80 cm	POL	P114	V1	3	-	-	-	-	-	-	U3P3E3C2
88,9x88,9x1,05 cm	SOFT	P116	V1	5	-	-	-	-	-	-	U4P3E3C2
88,9x88,9x0,98 cm	POL	P134	V1	3	-	-	-	-	-	-	U3P3E3C2
59,2x118,6x0,98 cm	SOFT	P116	V1	5	-	-	-	-	-	-	U4P3E3C2
59,2x118,6x0,93 cm	POL	P134	V1	3	-	-	-	-	-	-	U3P3E3C2
14mm											
59,2x59,2x1,40 cm	MATT RECT	P123	V1	5	CLASS 1	-	R9	-	≥0,42	-	U4P4SE3C2

Cromática Jet

(*) 9,7x9,7x0,85 cm	SOFT	P143	V1	5	-	-	-	-	-	-	U4P4E3C2
29,5x29,5x0,85 cm	SOFT	P123	V1	5	-	-	-	-	-	-	U4P4E3C2
29,5x29,5x0,80 cm	POL	P137	V1	3	-	-	-	-	-	-	U3P3E3C2
29,5x59,2x0,85 cm	SOFT	P123	V1	5	-	-	-	-	-	-	U4P3E3C2
29,5x59,2x0,80 cm	POL	P137	V1	3	-	-	-	-	-	-	U3P3E3C2
59,2x59,2x0,85 cm	SOFT	P123	V1	5	-	-	-	-	-	-	U4P4E3C2
59,2x59,2x0,80 cm	POL	P137	V1	3	-	-	-	-	-	-	U3P3E3C2
88,9x88,9x1,05 cm	SOFT	P140	V1	5	-	-	-	-	-	-	U4P3E3C2
88,9x88,9x0,98 cm	POL	P158	V1	3	-	-	-	-	-	-	U3P3E3C2

(*) Peças produzidas de acordo com quantidades mínimas de 5m².
(*) Pieces produced in minimum quantities of 5m².
(*) Pièces produites selon des quantités minimales de 5m².
(*) Piezas producidas en cantidades mínimas de 5m².

BONE



QUARTZ



LAVA



ASTRAL



CORAL



Cromática Bone

(*)9,7x9,7x0,85 cm	SOFT	P119	V1	5	-	-	-	-	-	U4P4E3C2
30,0x30,0x0,77 cm	MATT RECT	P68	V1	5	CLASS 2	A	R10	36+	≥0,42	U4P3E3C2
29,5x29,5x0,85 cm	MATT RECT	P98	V1	5	CLASS 2	A	R10	36+	≥0,42	U4P4E3C2
29,5x29,5x0,85 cm	SOFT	P98	V1	5	-	-	-	-	-	U4P4E3C2
29,5x29,5x0,80 cm	POL	P114	V1	3	-	-	-	-	-	U3P3E3C2
29,5x59,2x0,85 cm	MATT RECT	P98	V1	5	CLASS 2	A	R10	36+	≥0,42	U4P3E3C2
29,5x59,2x0,85 cm	SOFT	P98	V1	5	-	-	-	-	-	U4P3E3C2
29,5x59,2x0,80 cm	POL	P114	V1	3	-	-	-	-	-	U3P3E3C2
59,2x59,2x0,85 cm	MATT RECT	P98	V1	5	CLASS 2	A	R10	36+	≥0,42	U4P4E3C2
59,2x59,2x0,85 cm	SOFT	P98	V1	5	-	-	-	-	-	U4P4E3C2
59,2x59,2x0,80 cm	POL	P114	V1	3	-	-	-	-	-	U3P3E3C2
14mm										
59,2x59,2x1,40 cm	MATT RECT	P123	V1	5	class 1	-	R9	-	≥0,42	U4P4SE3C2

Cromática Quartz

(*)9,7x9,7x0,85 cm	SOFT	P119	V1	5	-	-	-	-	-	U4P4E3C2
29,5x29,5x0,85 cm	MATT RECT	P98	V1	5	CLASS 2	A	R10	36+	≥0,42	U4P4E3C2
29,5x29,5x0,85 cm	SOFT	P98	V1	5	-	-	-	-	-	U4P4E3C2
29,5x29,5x0,80 cm	POL	P114	V1	3	-	-	-	-	-	U3P3E3C2
29,5x59,2x0,85 cm	MATT RECT	P98	V1	5	CLASS 2	A	R10	36+	≥0,42	U4P3E3C2
29,5x59,2x0,85 cm	SOFT	P98	V1	5	-	-	-	-	-	U4P3E3C2
29,5x59,2x0,80 cm	POL	P114	V1	3	-	-	-	-	-	U3P3E3C2
59,2x59,2x0,85 cm	MATT RECT	P98	V1	5	CLASS 2	A	R10	36+	≥0,42	U4P4E3C2
59,2x59,2x0,85 cm	SOFT	P98	V1	5	-	-	-	-	-	U4P4E3C2
59,2x59,2x0,80 cm	POL	P114	V1	3	-	-	-	-	-	U3P3E3C2

Cromática Lava

(*)9,7x9,7x0,85 cm	SOFT	P119	V1	5	-	-	-	-	-	U4P4E3C2
59,2x59,2x0,85 cm	MATT RECT	P98	V1	5	CLASS 2	A	R10	36+	≥0,42	U4P4E3C2
59,2x59,2x0,85 cm	SOFT	P98	V1	5	-	-	-	-	-	U4P4E3C2
59,2x59,2x0,80 cm	POL	P114	V1	3	-	-	-	-	-	U3P3E3C2

30x30
60x60 Consultar tabela Cromática Level.
See the Cromatica Level table.
Consultez le tableau Cromatica Level.
Consulta la tabla Cromática Level.

Cromática Astral

(*)9,7x9,7x0,85 cm	SOFT	P119	V1	5	-	-	-	-	-	U4P4E3C2
59,2x59,2x0,85 cm	SOFT	P98	V1	5	-	-	-	-	-	U4P4E3C2
59,2x59,2x0,80 cm	POL	P114	V1	3	-	-	-	-	-	U3P3E3C2
14mm										
59,2x59,2x1,40 cm	MATT RECT	P123	V1	5	CLASS 1	-	R9	-	≥0,42	U4P4SE3C2

30x30
60x60 Consultar tabela Cromática Level.
See the Cromatica Level table.
Consultez le tableau Cromatica Level.
Consulta la tabla Cromática Level.

Cromática Coral

(*)9,7x9,7x0,85 cm	SOFT	P183	V1	5	-	-	-	-	-	U4P4E3C2
59,2x59,2x0,85 cm	MATT RECT	P163	V1	5	CLASS 2	A	R10	36+	≥0,42	U4P4E3C2
59,2x59,2x0,85 cm	SOFT	P163	V1	5	-	-	-	-	-	U4P4E3C2
59,2x59,2x0,80 cm	POL	P177	V1	3	-	-	-	-	-	U3P3E3C2

30x30
60x60 Consultar tabela Cromática Level.
See the Cromatica Level table.
Consultez le tableau Cromatica Level.
Consulta la tabla Cromática Level.

(*) Peças produzidas de acordo com quantidades mínimas de 5m².
(*) Pieces produced in minimum quantities of 5m².
(*) Pièces produites selon des quantités minimales de 5m².
(*) Piezas producidas en cantidades mínimas de 5m².

BEGE



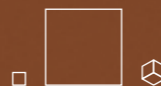
TOFFEE



OCRE



TERRACOTTA



BRICK



Cromática Bege

(*)9,7x9,7x0,85 cm	SOFT	P119	V1	5	-	-	-	-	-	U4P4E3C2
30,0x30,0x0,77 cm	MATT NAT	P68	V1	5	CLASS 2	A	R10	36+	≥0,42	-
29,5x29,5x0,85 cm	MATT RECT	P98	V1	5	CLASS 2	A	R10	36+	≥0,42	U4P4E3C2
29,5x29,5x0,85 cm	SOFT	P98	V1	5	-	-	-	-	-	U4P4E3C2
29,5x29,5x0,80 cm	POL	P114	V1	3	-	-	-	-	-	U3P3E3C2
29,5x59,2x0,85 cm	MATT RECT	P98	V1	5	CLASS 2	A	R10	36+	≥0,42	U4P3E3C2
29,5x59,2x0,85 cm	SOFT	P98	V1	5	-	-	-	-	-	U4P3E3C2
29,5x59,2x0,80 cm	POL	P114	V1	3	-	-	-	-	-	U3P3E3C2
59,2x59,2x0,85 cm	MATT RECT	P98	V1	5	CLASS 2	A	R10	36+	≥0,42	U4P4E3C2
59,2x59,2x0,85 cm	SOFT	P98	V1	5	-	-	-	-	-	U4P4E3C2
59,2x59,2x0,80 cm	POL	P114	V1	3	-	-	-	-	-	U3P3E3C2

Cromática Toffee

(*)9,7x9,7x0,85 cm	SOFT	P119	V1	5	-	-	-	-	-	-
29,5x29,5x0,85 cm	MATT RECT	P98	V1	5	CLASS 2	A	R10	36+	≥0,42	-
29,5x29,5x0,85 cm	SOFT	P98	V1	5	-	-	-	-	-	-
29,5x29,5x0,80 cm	POL	P114	V1	3	-	-	-	-	-	-
29,5x59,2x0,85 cm	MATT RECT	P98	V1	5	CLASS 2	A	R10	36+	≥0,42	-
29,5x59,2x0,85 cm	SOFT	P98	V1	5	-	-	-	-	-	-
29,5x59,2x0,80 cm	POL	P114	V1	3	-	-	-	-	-	-
59,2x59,2x0,85 cm	MATT RECT	P98	V1	5	CLASS 2	A	R10	36+	≥0,42	-
59,2x59,2x0,85 cm	SOFT	P98	V1	5	-	-	-	-	-	-
59,2x59,2x0,80 cm	POL	P114	V1	3	-	-	-	-	-	-

Cromática Ocre

(*)9,7x9,7x0,85 cm	SOFT	P119	V1	5	-	-	-	-	-	U4P4E3C2
30,0x30,0x0,77 cm	MATT NAT	P68	V1	5	CLASS 2	A	R10	36+	≥0,42	-
29,5x29,5x0,85 cm	MATT RECT	P98	V1	5	CLASS 2	A	R10	36+	≥0,42	U4P4E3C2
29,5x29,5x0,85 cm	SOFT	P98	V1	5	-	-	-	-	-	U4P4E3C2
29,5x29,5x0,80 cm	POL	P114	V1	3	-	-	-	-	-	U3P3E3C2
29,5x59,2x0,85 cm	MATT RECT	P98	V1	5	CLASS 2	A	R10	36+	≥0,42	U4P3E3C2
29,5x59,2x0,85 cm	SOFT	P98	V1	5	-	-	-	-	-	U4P3E3C2
29,5x59,2x0,80 cm	POL	P114	V1	3	-	-	-	-	-	U3P3E3C2
59,2x59,2x0,85 cm	MATT RECT	P98	V1	5	CLASS 2	A	R10	36+	≥0,42	U4P4E3C2
59,2x59,2x0,85 cm	SOFT	P98	V1	5	-	-	-	-	-	U4P4E3C2
59,2x59,2x0,80 cm	POL	P114	V1	3	-	-	-	-	-	U3P3E3C2

Cromática Terracotta

(*)9,7x9,7x0,85 cm	SOFT	P143	V1	5	-	-	-	-	-	U4P4E3C2
59,2x59,2x0,85 cm	SOFT	P123	V1	5	-	-	-	-	-	U4P4E3C2
59,2x59,2x0,80 cm	POL	P137	V1	3	-	-	-	-	-	U3P3E3C2

30x30 Consultar tabela Cromática Level.
 60x60 See the Cromatica Level table.
 Consultez le tableau Cromatica Level.
 Consulta la tabla Cromática Level.

Cromática Brick

(*)9,7x9,7x0,85 cm	SOFT	P183	V1	5	-	-	-	-	-	U4P4E3C2
59,2x59,2x0,85 cm	MATT RECT	P163	V1	5	CLASS 2	A	R10	36+	≥0,42	U4P4E3C2
59,2x59,2x0,85 cm	SOFT	P163	V1	5	-	-	-	-	-	U4P4E3C2
59,2x59,2x0,80 cm	POL	P177	V1	3	-	-	-	-	-	U3P3E3C2

30x30 Consultar tabela Cromática Level.
 60x60 See the Cromatica Level table.
 Consultez le tableau Cromatica Level.
 Consulta la tabla Cromática Level.

(*) Peças produzidas de acordo com quantidades mínimas de 5m².
 (*) Pieces produced in minimum quantities of 5m².
 (*) Pièces produites selon des quantités minimales de 5m².
 (*) Piezas producidas en cantidades mínimas de 5m².

ANIS



JADE



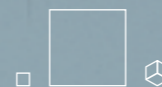
LAGOON



TEAL



OPALA



Cromática Anis

(*)9,7x9,7x0,85 cm	SOFT	P143	V1	5	-	-	-	-	-	U4P4E3C2
30,0x30,0x0,77 cm	MATT NAT	P92	V1	5	CLASS 2	A	R10	36+	≥0,42	-
29,5x29,5x0,85 cm	MATT RECT	P123	V1	5	CLASS 2	A	R10	36+	≥0,42	U4P4E3C2
29,5x29,5x0,85 cm	SOFT	P123	V1	5	-	-	-	-	-	U4P4E3C2
29,5x29,5x0,80 cm	POL	P137	V1	3	-	-	-	-	-	U3P3E3C2
29,5x59,2x0,85 cm	MATT RECT	P123	V1	5	CLASS 2	A	R10	36+	≥0,42	U4P3E3C2
29,5x59,2x0,85 cm	SOFT	P123	V1	5	-	-	-	-	-	U4P3E3C2
29,5x59,2x0,80 cm	POL	P137	V1	3	-	-	-	-	-	U3P3E3C2
59,2x59,2x0,85 cm	MATT RECT	P123	V1	5	CLASS 2	A	R10	36+	≥0,42	U4P4E3C2
59,2x59,2x0,85 cm	SOFT	P123	V1	5	-	-	-	-	-	U4P4E3C2
59,2x59,2x0,80 cm	POL	P137	V1	3	-	-	-	-	-	U3P3E3C2

Cromática Jade

(*)9,7x9,7x0,85 cm	SOFT	P143	V1	5	-	-	-	-	-	U4P4E3C2
59,2x59,2x0,85 cm	MATT RECT	P123	V1	5	CLASS 2	A	R10	36+	≥0,42	U4P4E3C2
59,2x59,2x0,85 cm	SOFT	P123	V1	5	-	-	-	-	-	U4P4E3C2
59,2x59,2x0,80 cm	POL	P137	V1	3	-	-	-	-	-	U3P3E3C2

30x30 Consultar tabela Cromática Level.
60x60 See the Cromatica Level table.
Consultez le tableau Cromatica Level.
Consulta la tabla Cromática Level.

Cromática Lagoon

(*)9,7x9,7x0,85 cm	SOFT	P143	V1	5	-	-	-	-	-	-
29,5x29,5x0,85 cm	MATT RECT	P123	V1	5	CLASS 2	A	R10	36+	≥0,42	-
29,5x29,5x0,85 cm	SOFT	P123	V1	5	-	-	-	-	-	-
29,5x29,5x0,80 cm	POL	P137	V1	3	-	-	-	-	-	-
29,5x59,2x0,85 cm	MATT RECT	P123	V1	5	CLASS 2	A	R10	36+	≥0,42	-
29,5x59,2x0,85 cm	SOFT	P123	V1	5	-	-	-	-	-	-
29,5x59,2x0,80 cm	POL	P137	V1	3	-	-	-	-	-	-
59,2x59,2x0,85 cm	MATT RECT	P123	V1	5	CLASS 2	A	R10	36+	≥0,42	-
59,2x59,2x0,85 cm	SOFT	P123	V1	5	-	-	-	-	-	-
59,2x59,2x0,80 cm	POL	P137	V1	3	-	-	-	-	-	-

Cromática Teal

(*)9,7x9,7x0,85 cm	SOFT	P183	V1	5	-	-	-	-	-	U4P4E3C2
59,2x59,2x0,85 cm	SOFT	P163	V1	5	-	-	-	-	-	U4P4E3C2
59,2x59,2x0,80 cm	POL	P177	V1	3	-	-	-	-	-	U3P3E3C2

30x30 Consultar tabela Cromática Level.
60x60 See the Cromatica Level table.
Consultez le tableau Cromatica Level.
Consulta la tabla Cromática Level.

Cromática Opala

(*)9,7x9,7x0,85 cm	SOFT	P143	V1	5	-	-	-	-	-	U4P4E3C2
59,2x59,2x0,85 cm	MATT RECT	P123	V1	5	CLASS 2	A	R10	36+	≥0,42	U4P4E3C2
59,2x59,2x0,85 cm	SOFT	P123	V1	5	-	-	-	-	-	U4P4E3C2
59,2x59,2x0,80 cm	POL	P137	V1	3	-	-	-	-	-	U3P3E3C2

30x30 Consultar tabela Cromática Level.
60x60 See the Cromatica Level table.
Consultez le tableau Cromatica Level.
Consulta la tabla Cromática Level.

(*) Peças produzidas de acordo com quantidades mínimas de 5m².
(*) Pieces produced in minimum quantities of 5m².
(*) Pièces produites selon des quantités minimales de 5m².
(*) Piezas producidas en cantidades mínimas de 5m².

PISTACHIO



OLIVA



PALM



INDIGO



COBALTO



Cromática Pistachio

(*)9,7x9,7x0,85 cm	SOFT	P183	V1	5	-	-	-	-	-	U4P4E3C2
59,2x59,2x0,85 cm	MATT RECT	P163	V1	5	CLASS 2	A	R10	36+	≥0,42	U4P4E3C2
59,2x59,2x0,85 cm	SOFT	P163	V1	5	-	-	-	-	-	U4P4E3C2
59,2x59,2x0,80 cm	POL	P177	V1	3	-	-	-	-	-	U3P3E3C2

30x30
60x60 Consultar tabela Cromática Level.
See the Cromatica Level table.
Consultez le tableau Cromatica Level.
Consulta la tabla Cromática Level.

Cromática Oliva

(*)9,7x9,7x0,85 cm	SOFT	P119	V1	5	-	-	-	-	-	U4P4E3C2
30,0x30,0x0,77 cm	MATT NAT	P68	V1	5	CLASS 2	A	R10	36+	≥0,42	-
29,5x29,5x0,85 cm	MATT RECT	P98	V1	5	CLASS 2	A	R10	36+	≥0,42	U4P4E3C2
29,5x29,5x0,85 cm	SOFT	P98	V1	5	-	-	-	-	-	U4P4E3C2
29,5x29,5x0,80 cm	POL	P114	V1	3	-	-	-	-	-	U3P3E3C2
29,5x59,2x0,85 cm	MATT RECT	P98	V1	5	CLASS 2	A	R10	36+	≥0,42	U4P3E3C2
29,5x59,2x0,85 cm	SOFT	P98	V1	5	-	-	-	-	-	U4P3E3C2
29,5x59,2x0,80 cm	POL	P114	V1	3	-	-	-	-	-	U3P3E3C2
59,2x59,2x0,85 cm	MATT RECT	P98	V1	5	CLASS 2	A	R10	36+	≥0,42	U4P4E3C2
59,2x59,2x0,85 cm	SOFT	P98	V1	5	-	-	-	-	-	U4P4E3C2
59,2x59,2x0,80 cm	POL	P114	V1	3	-	-	-	-	-	U3P3E3C2

Cromática Palm

(*)9,7x9,7x0,85 cm	SOFT	P183	V1	5	-	-	-	-	-	U4P4E3C2
59,2x59,2x0,85 cm	SOFT	P163	V1	5	-	-	-	-	-	U4P4E3C2
59,2x59,2x0,80 cm	POL	P177	V1	3	-	-	-	-	-	U3P3E3C2

30x30
60x60 Consultar tabela Cromática Level.
See the Cromatica Level table.
Consultez le tableau Cromatica Level.
Consulta la tabla Cromática Level.

Cromática Indigo

(*)9,7x9,7x0,85 cm	SOFT	P289	V1	5	-	-	-	-	-	U4P4E3C2
59,2x59,2x0,85 cm	SOFT	P269	V1	5	-	-	-	-	-	U4P4E3C2
59,2x59,2x0,80 cm	POL	P283	V1	3	-	-	-	-	-	U3P3E3C2

30x30
60x60 Consultar tabela Cromática Level.
See the Cromatica Level table.
Consultez le tableau Cromatica Level.
Consulta la tabla Cromática Level.

Cromática Cobalto

(*)9,7x9,7x0,85 cm	SOFT	P183	V1	5	-	-	-	-	-	U4P4E3C2
59,2x59,2x0,85 cm	MATT RECT	P163	V1	5	CLASS 2	A	R10	36+	≥0,42	U4P4E3C2
59,2x59,2x0,85 cm	SOFT	P163	V1	5	-	-	-	-	-	U4P4E3C2
59,2x59,2x0,80 cm	POL	P177	V1	3	-	-	-	-	-	U3P3E3C2

30x30
60x60 Consultar tabela Cromática Level.
See the Cromatica Level table.
Consultez le tableau Cromatica Level.
Consulta la tabla Cromática Level.

(*) Peças produzidas de acordo com quantidades mínimas de 5m².
(*) Pieces produced in minimum quantities of 5m².
(*) Pièces produites selon des quantités minimales de 5m².
(*) Piezas producidas en cantidades mínimas de 5m².



cromática toffee
cromática superbranco
cromática pistachio
lines cromática pistachio
nordik honey



cromática titanium
scaly cromática titanium
cromática toffee

ethnic cromática oliva



TEXTURES

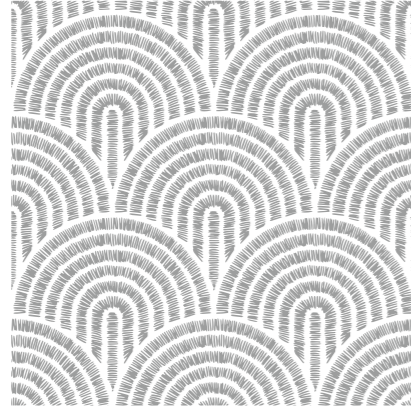
TEXTURES: peças personalizáveis mediante a escolha do efeito (9 texturas), cor Cromática (30 cores) e formato (29,5x29,5 / 29,5x59,2 / 59,2x59,2 / 59,2x118,6 / 88,9x88,9cm), com acabamento SOFT. Disponível mediante consulta.

TEXTURES: To customize your tiles choose the effect (9 textures), colour (30 Cromática colours) and size (29.5x29.5 / 29.5x59.2 / 59.2x59.2 / 59.2x118.6 / 88.9x88.9cm) with SOFT finish. Order on demand.

TEXTURES: Pièces personnalisables en choisissant l'effet (9 textures), la couleur Cromática (30 couleurs) et le format (29.5x29.5 / 29.5x59.2 / 59.2x59.2 / 59.2x118.6 / 88.9x88.9cm), avec la finition SOFT. Disponible sur commande.

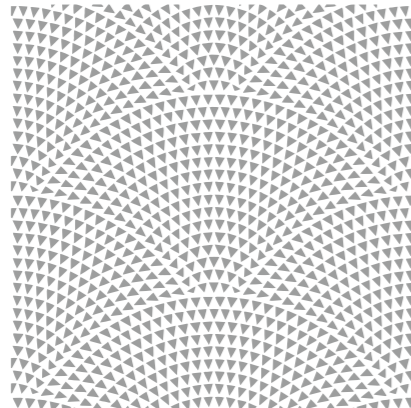
TEXTURES: Piezas personalizables eligiendo el efecto (9 texturas), color Cromática (30 colores) y formato (29,5x29,5 / 29,5x59,2 / 59,2x59,2 / 59,2x118,6 / 88,9x88,9cm), en el acabado SOFT. Disponible bajo pedido.

EPOQUE



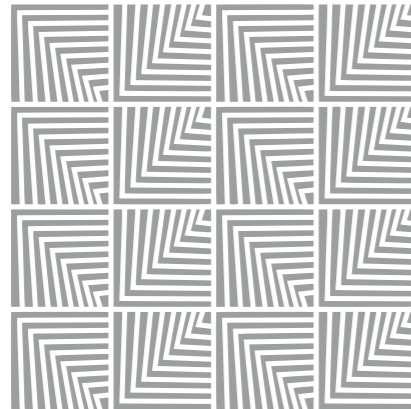
epoque cromática grafite 29,5x29,5 SOFT

SCALY



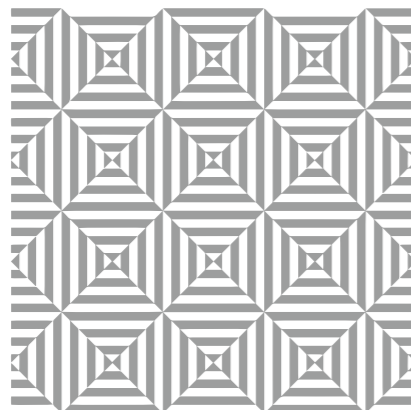
scaly cromática ocre 29,5x29,5 SOFT

ENIGMA



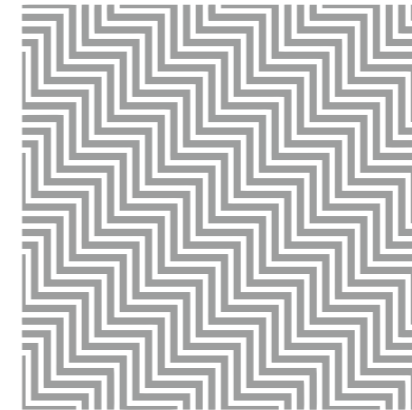
enigma cromática terracotta 29,5x29,5 SOFT

CUBIC



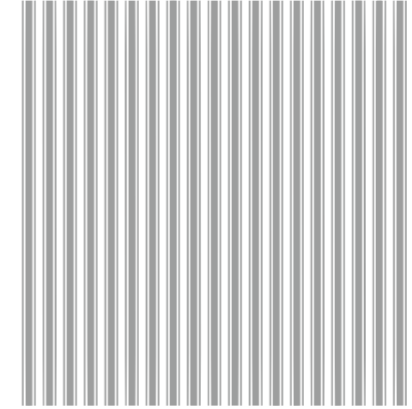
cubic cromática opala 29,5x29,5 SOFT

ILLUSION



illusion cromática quartz 29,5x29,5 SOFT

LINES



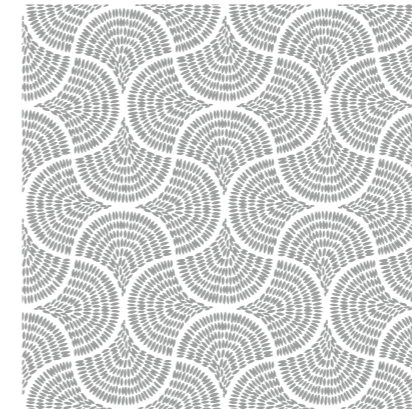
lines cromática jet 29,5x29,5 SOFT

LAUREL



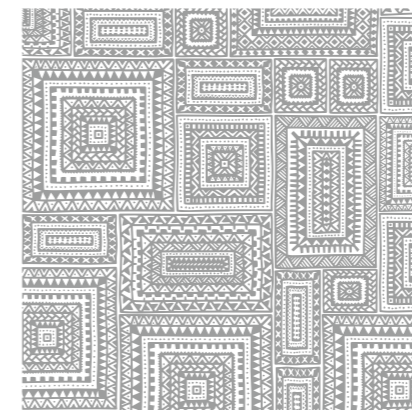
laurel cromática palm 29,5x29,5 SOFT

ARABESQUE



arabesque cromática teal 29,5x29,5 SOFT

ETHNIC



ethnic cromática astral 29,5x29,5 SOFT

C H E V R O N

Chevron Left
Cromática Ice

9,7x29,5x0,90 cm SOFT P469
9,7x59,2x0,90 cm SOFT P395

Chevron Left
Cromática Superbranco

9,7x29,5x0,85 cm SOFT P341
9,7x59,2x0,85 cm SOFT P289

Chevron Left
Cromática Bone

9,7x29,5x0,85 cm SOFT P293
9,7x59,2x0,85 cm SOFT P249

Chevron Left
Cromática Quartz

9,7x29,5x0,85 cm SOFT P293
9,7x59,2x0,85 cm SOFT P249

Chevron Left
Cromática Platina

9,7x29,5x0,85 cm SOFT P293
9,7x59,2x0,85 cm SOFT P249

Chevron Left
Cromática Grafite

9,7x29,5x0,85 cm SOFT P293
9,7x59,2x0,85 cm SOFT P249

Chevron Left
Cromática Antracite

9,7x29,5x0,85 cm SOFT P293
9,7x59,2x0,85 cm SOFT P249

Chevron Left
Cromática Preto

9,7x29,5x0,85 cm SOFT P293
9,7x59,2x0,85 cm SOFT P249

Chevron Left
Cromática Jet

9,7x29,5x0,85 cm SOFT P341
9,7x59,2x0,85 cm SOFT P289



Chevron Right
Cromática Ice

9,7x29,5x0,90 cm SOFT P469
9,7x59,2x0,90 cm SOFT P395

Chevron Right
Cromática Superbranco

9,7x29,5x0,85 cm SOFT P341
9,7x59,2x0,85 cm SOFT P289

Chevron Right
Cromática Bone

9,7x29,5x0,85 cm SOFT P293
9,7x59,2x0,85 cm SOFT P249

Chevron Right
Cromática Quartz

9,7x29,5x0,85 cm SOFT P293
9,7x59,2x0,85 cm SOFT P249

Chevron Right
Cromática Platina

9,7x29,5x0,85 cm SOFT P293
9,7x59,2x0,85 cm SOFT P249

Chevron Right
Cromática Grafite

9,7x29,5x0,85 cm SOFT P293
9,7x59,2x0,85 cm SOFT P249

Chevron Right
Cromática Antracite

9,7x29,5x0,85 cm SOFT P293
9,7x59,2x0,85 cm SOFT P249

Chevron Right
Cromática Preto

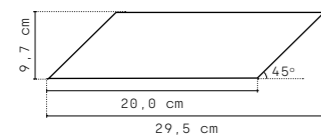
9,7x29,5x0,85 cm SOFT P293
9,7x59,2x0,85 cm SOFT P249

Chevron Right
Cromática Jet

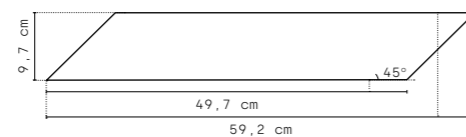
9,7x29,5x0,85 cm SOFT P341
9,7x59,2x0,85 cm SOFT P289



chevron cromática ice
chevron cromática jet



9,7x29,5x0,85 cm
[1m² = 52 peças.pieces]



9,7x59,2x0,85 cm
[1m² = 21 peças.pieces]

Peças produzidas de acordo com quantidades mínimas de 5m².
Pieces produced in minimum quantities of 5m².
Pièces produites selon des quantités minimales de 5m².
Piezas producidas en cantidades mínimas de 5m².

H A L F



Half Cromática Superbranco
29,5x29,5x41,7x0,85 cm SOFT P243



Half Cromática Bone
29,5x29,5x41,7x0,85 cm SOFT P197



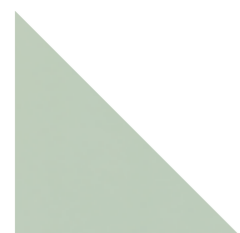
Half Cromática Alloy
29,5x29,5x41,7x0,85 cm SOFT P243



Half Cromática Quartz
29,5x29,5x41,7x0,85 cm SOFT P197



Half Cromática Grafite
29,5x29,5x41,7x0,85 cm SOFT P197



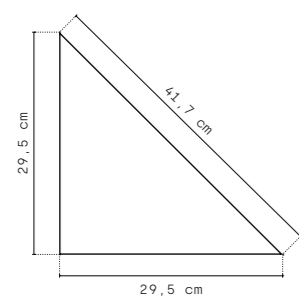
Half Cromática Anis
29,5x29,5x41,7x0,85 cm SOFT P243



Half Cromática Oliva
29,5x29,5x41,7x0,85 cm SOFT P197



Half Cromática Ocre
29,5x29,5x41,7x0,85 cm SOFT P197



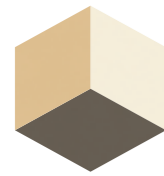
29,5x29,5x41,7x0,85 cm
[1m² = 22 peças.pieces]

half anis
half ocre
half superbranco
cromática anis
cromática superbranco
deck gris

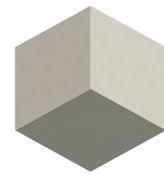


Peças produzidas de acordo com quantidades mínimas de 5m².
Pieces produced in minimum quantities of 5m².
Pièces produites selon des quantités minimales de 5m².
Piezas producidas en cantidades mínimas de 5m².

T R I O



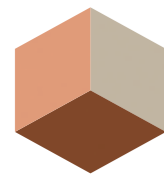
Trio Chill Out (a)(f)
20x22x0,85 cm SOFT P11 /peça.piece
Cromática: Bege + Superbranco + Astral



Trio Winter (a)(f)
20x22x0,85 cm SOFT P11 /peça.piece
Cromática: Titanium + Alloy + Grafite



Trio Summer Night (a)(f)
20x22x0,85 cm SOFT P14 /peça.piece
Cromática: Opala + Platina + Indigo



Trio Bloom (a)(f)
20x22x0,85 cm SOFT P12 /peça.piece
Cromática: Coral + Quartz + Terracotta



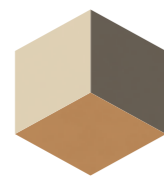
Trio Spring Sun (a)(f)
20x22x0,85 cm SOFT P11 /peça.piece
Cromática: Ocre + Bone + Oliva



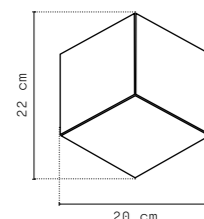
Trio Freshy (a)(f)
20x22x0,85 cm SOFT P12 /peça.piece
Cromática: Bone + Pistachio + Lagoon



Trio Autumn (a)(f)
20x22x0,85 cm SOFT P12 /peça.piece
Cromática: Palm + Bone + Brick



Trio Safari (a)(f)
20x22x0,85 cm SOFT P11 /peça.piece
Cromática: Bone + Astral + Toffee



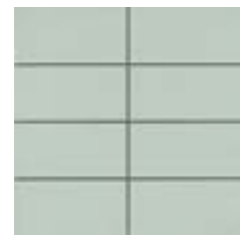
20x22x0,85 cm
[1m² = 32 peças.pieces]

- (a) Os decorados colados em rede permitem obter um efeito de continuidade, podendo ser conjugados com qualquer formato de base.
- (a) The decors glued on to a mesh create an effect of continuity, and can be combined with any base size.
- (a) Les décors collés sur filet permettent d'obtenir un effet de continuité, qui peuvent être combinés avec n'importe quel format de la base.
- (a) Los decorados pegados sobre malla permiten obtener un efecto de continuidad, por lo que se pueden combinar con cualquier formato de base.
- (f) Decorados aplicáveis em revestimento e, também, em pavimento.
- (f) Decors for wall tiles and also for floor tiles.
- (f) Décoris applicables aussi bien en revêtements muraux, qu'en revêtements de sol.
- (f) Decorados aplicables en revestimiento y, también, en pavimento.



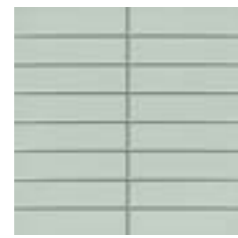
cromática bone
cromática toffee
trio safari

C R O S S . L I N E A . S Q U A R E



Cross 8 (*)

29,5x29,5x0,85 cm **MATT RECT** P(base)+P75
 29,5x29,5x0,85 cm **SOFT** P(base)+P75
 29,5x29,5x0,80 cm **POL** P(base)+P75



Cross 16 (*)

29,5x29,5x0,85 cm **MATT RECT** P(base)+P81
 29,5x29,5x0,85 cm **SOFT** P(base)+P81
 29,5x29,5x0,80 cm **POL** P(base)+P81



Cross 32 (*)

29,5x29,5x0,85 cm **MATT RECT** P(base)+P89
 29,5x29,5x0,85 cm **SOFT** P(base)+P89
 29,5x29,5x0,80 cm **POL** P(base)+P89



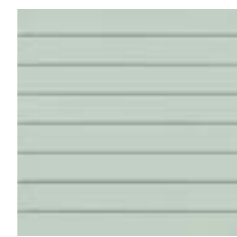
Linea 2 (*)

29,5x29,5x0,85 cm **MATT RECT** P(base)+P63
 29,5x29,5x0,85 cm **SOFT** P(base)+P63
 29,5x29,5x0,80 cm **POL** P(base)+P63
 29,5x59,2x0,85 cm **MATT RECT** P(base)+P68
 29,5x59,2x0,85 cm **SOFT** P(base)+P68
 29,5x59,2x0,80 cm **POL** P(base)+P68



Linea 4 (*)

29,5x29,5x0,85 cm **MATT RECT** P(base)+P67
 29,5x29,5x0,85 cm **SOFT** P(base)+P67
 29,5x29,5x0,80 cm **POL** P(base)+P67
 29,5x59,2x0,85 cm **MATT RECT** P(base)+P72
 29,5x59,2x0,85 cm **SOFT** P(base)+P72
 29,5x59,2x0,80 cm **POL** P(base)+P72



Linea 8 (*)

29,5x29,5x0,85 cm **MATT RECT** P(base)+P73
 29,5x29,5x0,85 cm **SOFT** P(base)+P73
 29,5x29,5x0,80 cm **POL** P(base)+P73
 29,5x59,2x0,85 cm **MATT RECT** P(base)+P78
 29,5x59,2x0,85 cm **SOFT** P(base)+P78
 29,5x59,2x0,80 cm **POL** P(base)+P78



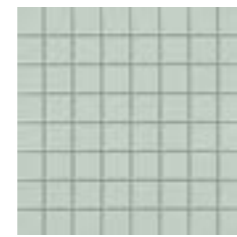
Square 4 (*)

29,5x29,5x0,85 cm **MATT RECT** P(base)+P73
 29,5x29,5x0,85 cm **SOFT** P(base)+P73
 29,5x29,5x0,80 cm **POL** P(base)+P73



Square 16 (*)

29,5x29,5x0,85 cm **MATT RECT** P(base)+P77
 29,5x29,5x0,85 cm **SOFT** P(base)+P77
 29,5x29,5x0,80 cm **POL** P(base)+P77



Square 64 (*)

29,5x29,5x0,85 cm **MATT RECT** P(base)+P89
 29,5x29,5x0,85 cm **SOFT** P(base)+P89
 29,5x29,5x0,80 cm **POL** P(base)+P89

square 16 cromática anis
 square 16 cromática grafite
 linea 8 cromática indigo

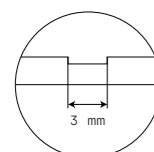


O cálculo do preço total de cada efeito por m² obtém-se, adicionando ao preço da base, o preço ("P") respectivo de cada efeito, ajustado ao escalão da Tabela de Grupos (P's).
 Exemplo: o preço de Square 16 Cromática Anis Matt Rect 29,5x29,5 é: P123+P77 = P169.

The total price for each effect per m² is the sum of the base price plus the respective price ("P") for each effect, adjusted to the category of the Groups Price List (P's).
 For example: the price for Square 16 Cromática Anis Matt Rect 29,5x29,5 is: P123+P77 = P169.

Le calcul du prix total de chaque effet au m² s'obtient en additionnant au prix de base, le prix ("P") de chaque effet, ajusté selon l'échelon du Tableau de Groupes (P's).
 Exemple : Le prix de Square 16 Cromática Anis Matt Rect 29,5x29,5 est le suivant: P123+P77 = P169.

El cálculo del precio total de cada efecto por m² se obtiene añadiendo al precio base el precio ("P") respectivo de cada efecto, según la Tabla de Grupos (P's).
 Ejemplo: el precio de la Square 16 Cromática Anis Matt Rect 29,5x29,5 sería: P123+P77 = P169.



Peças com pré-corte de 3mm de largura.
 3mm wide pre-cut pieces.
 Pièces prédécoupées de 3mm de large.
 Piezas precortadas de 3mm de ancho.

(*) Peças produzidas de acordo com quantidades mínimas de 5m².
 (*) Pieces produced in minimum quantities of 5m².
 (*) Pièces produites selon des quantités minimales de 5m².
 (*) Piezas producidas en cantidades mínimas de 5m².

U S E F U L

© REVIGRÉS

cromática lagoon
rule smog
locus gris



COLEÇÃO CROMÁTICA

CROMÁTICA COLLECTION

I N F O

65

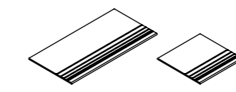
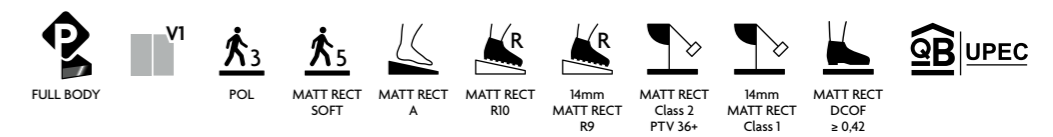
CROMÁTICA

Peças · Pieces		Caixa · Box			Europaleta · Europallet			
		Espessura (mm) Thickness (mm)	Nº Peças No Pieces	M² Aprox. No of Sq. M. Approx.	Peso (Kg) Weight Kg	Nº Caixas No Boxes	M² Aprox. No of Sq. M. Approx.	Peso (Kg) Weight (Kg)
9,7x9,7 cm (*)	SOFT	± 8,5 ±5%	32	0,30	5,8	180	54,00	1.065
9,7x29,5 cm (*)	SOFT	Chevron	± 8,5 ±5%	36	0,69	15,4	36	24,84
9,7x59,2 cm (*)	SOFT	Chevron	± 8,5 ±5%	15	0,71	14,2	50	35,50
20,0x22,0 cm	SOFT	Trio	± 8,5 ±5%	10	-	10,0	36	381
29,5x29,5x41,7 cm (*)	SOFT	Half	± 8,5 ±5%	22	1,00	19,1	36	36,00
29,5x29,5 cm	NAT · MATT NAT	Cromática	± 7,7 ±5%	16	1,44	28,0	40	57,60
	MATT RECT · SOFT	Cromática	± 8,5 ±5%	16	1,39	28,8	40	55,60
	MATT RECT · SOFT	Cromática Ice	± 9,0 ±5%	16	1,39	33,6	40	55,60
	MATT RECT · SOFT	Cross, Linea, Square (*)	± 8,5 ±5%	11	1,00	16,5	45	45,00
	POL	Cromática	± 8,0 ±5%	16	1,39	25,6	40	55,60
	POL	Cromática Ice	± 8,5 ±5%	16	1,39	30,1	40	55,60
29,5x59,2 cm	POL	Cross, Linea, Square (*)	± 8,0 ±5%	11	1,00	16,0	45	45,00
	MATT RECT · SOFT	Cromática	± 8,5 ±5%	8	1,44	28,8	32	46,08
	MATT RECT · SOFT	Cromática Ice	± 9,0 ±5%	8	1,40	33,6	32	44,80
	MATT RECT · SOFT	Linea (*)	± 8,5 ±5%	7	1,25	26,5	24	30,00
	POL	Cromática	± 8,0 ±5%	8	1,40	25,6	40	56,00
	POL	Cromática Ice	± 8,5 ±5%	8	1,40	30,1	32	44,80
59,2x59,2 cm	POL	Linea (*)	± 8,0 ±5%	7	1,25	25,0	24	30,00
	MATT RECT · SOFT	Cromática	± 8,5 ±5%	4	1,40	28,7	36	50,40
	MATT RECT · SOFT	Cromática Ice	± 9,0 ±5%	4	1,40	33,5	36	50,40
	MATT RECT	Cromática 14 mm	± 14,0 ±0,5 mm	3	1,05	34,2	32	33,60
	POL	Cromática	± 8,0 ±5%	4	1,40	26,7	36	50,40
	POL	Cromática Ice	± 8,5 ±5%	4	1,40	30,0	36	50,40
59,2x118,6 cm	MATT RECT · SOFT	Cromática	± 9,8 ±5%	2	1,40	33,0	30	42,00
	POL	Cromática	± 9,3 ±5%	2	1,40	31,0	30	42,00
87,0x87,0 cm	MATT RECT · SOFT	Cromática Ice	± 10,5 ±0,5 mm	2	1,50	39,0	24	36,00
	POL	Cromática Ice	± 9,8 ±5%	2	1,50	37,0	24	36,00
88,9x88,9 cm	MATT RECT · SOFT	Cromática	± 10,5 ±0,5 mm	2	1,58	39,0	24	37,92
	POL	Cromática	± 9,8 ±5%	2	1,58	37,0	24	37,92

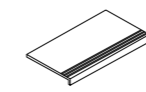


De modo a proteger a superfície das peças, os produtos no acabamento polido têm uma fina camada de impermeabilizante, que apenas deve ser removida após a conclusão da obra.
 Tiles with polished finish are protected with waterproof coating that must be removed only after the works are concluded.
 En vue de protéger la surface des pièces, les produits à la finition polie ont une fine couche d'imperméabilisant qui ne devrait être enlevée qu'après l'achèvement des travaux.
 Con el fin de proteger la superficie de las piezas, los productos con acabado pulido tienen una fina capa de impermeabilizante, que solo debe eliminarse una vez terminado el trabajo.

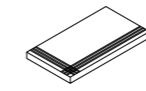
(*) Peças produzidas de acordo com quantidades mínimas de 5m².
 (*) Pieces produced in minimum quantities of 5m².
 (*) Pièces produites selon des quantités minimales de 5m².
 (*) Piezas producidas en cantidades mínimas de 5m².



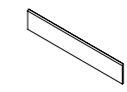
DG	PEÇA · PIECE		
	MATT NAT	MATT RECT SOFT	POL
29,5x29,5 cm	Cromática Antracite, Cromática Bege, Cromática Bone, Cromática Grafite, Cromática Ocre, Cromática Oliva, Cromática Platina, Cromática Preto, Cromática Quartz, Cromática Titanium	P08	P10
	Cromática Alloy, Cromática Anis, Cromática Jet, Cromática Superbranco	P09	P13
	Cromática Ice	-	P20
	Geral / General / Général / Standard / General	-	P18
	Cromática Alloy, Cromática Anis, Cromática Jade, Cromática Jet, Cromática Opala, Cromática Superbranco, Cromática Terracotta	-	P24
29,5x59,2 cm	Cromática Brick, Cromática Cobalto, Cromática Coral, Cromática Palm, Cromática Pistachio, Cromática Teal	-	P36
	Cromática Ice	-	P42
	Cromática Indigo	-	P96
29,5x59,2x1,4 cm	Cromática Arg Prata, Cromática Astral, Cromática Bone, Cromática Grafite, Cromática Preto	-	P26
	Cromática Superbranco	-	P32
	Geral / General / Général / Standard / General	-	P36
	Cromática Alloy, Cromática Anis, Cromática Jade, Cromática Jet, Cromática Opala, Cromática Superbranco, Cromática Terracotta	-	P46
9,2x59,2 cm	Cromática Brick, Cromática Cobalto, Cromática Coral, Cromática Palm, Cromática Pistachio, Cromática Teal	-	P106
	Cromática Ice	-	P118
	Cromática Indigo	-	P157
59,2x59,2x1,4 cm	Cromática Arg Prata, Cromática Astral, Cromática Bone, Cromática Grafite, Cromática Preto	-	P48
	Cromática Superbranco	-	P91
43,4x87,0 cm	Cromática Ice	-	P131
44,35x88,9 cm	Cromática Jet, Cromática Preto, Cromática Superbranco	-	P96
29,5x118,6 cm	Cromática Preto, Cromática Superbranco	-	P96
59,2x118,6 cm	Cromática Preto, Cromática Superbranco	-	P167



DG CF	PEÇA · PIECE		
	MATT RECT SOFT	POL	
29,5x59,2 cm	Geral / General / Général / Standard / General	P157	P157
	Cromática Brick, Cromática Ice	P197	P197
	Cromática Indigo	P237	P237



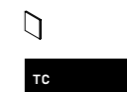
DG CF CANTO	PEÇA · PIECE		
	MATT RECT SOFT	POL	
29,5x59,2 cm	Geral / General / Général / Standard / General	P207	P207
	Cromática Brick, Cromática Ice	P247	P247
	Cromática Indigo	P287	P287



RB	PEÇA · PIECE		
	MATT NAT	MATT RECT SOFT	POL
9,5x29,5 cm	Cromática Alloy, Cromática Anis, Cromática Antracite, Cromática Bege, Cromática Bone, Cromática Grafite, Cromática Jet, Cromática Luna, Cromática Ocre, Cromática Oliva, Cromática Platina, Cromática Preto, Cromática Quartz, Cromática Superbranco, Cromática Titanium	P07	P08
	Cromática Ice	-	P10
8x43,4 cm	Cromática Ice	-	P20
8x44,35 cm	Cromática Jet, Cromática Preto, Cromática Superbranco	-	P16
	Geral / General / Général / Standard / General	-	P12
8x59,2 cm	Cromática Brick, Cromática Cobalto, Cromática Coral, Cromática Ice, Cromática Palm, Cromática Pistachio, Cromática Teal	-	P20
	Cromática Indigo	-	P28
8x87,0 cm	Cromática Ice	-	P36
8x88,9 cm	Cromática Jet, Cromática Preto, Cromática Superbranco	-	P28
8x118,6 cm	Cromática Preto, Cromática Superbranco	-	P28



BR	PEÇA · PIECE		
	MATT NAT	MATT RECT SOFT	POL
7x29,5 cm	Cromática Alloy, Cromática Anis, Cromática Antracite, Cromática Bege, Cromática Bone, Cromática Grafite, Cromática Jet, Cromática Ocre, Cromática Oliva, Cromática Platina, Cromática Preto, Cromática Quartz, Cromática Superbranco, Cromática Titanium	P05	P06
	Cromática Ice	-	P08
	Geral / General / Général / Standard / General	-	P09
7x59,2 cm	Cromática Brick, Cromática Cobalto, Cromática Coral, Cromática Ice, Cromática Palm, Cromática Pistachio, Cromática Teal	-	P12
	Cromática Indigo	-	P21



TC	PEÇA · PIECE		
	MATT RECT SOFT	POL	
7x7 cm	Geral / General / Général / Standard / General	P01	P02
	Cromática Brick, Cromática Cobalto, Cromática Coral, Cromática Ice, Cromática Palm, Cromática Pistachio, Cromática Teal	P02	P04
	Cromática Indigo	P04	P05

DG CF / DG CF Canto: Peças produzidas sob encomenda.
 DG CF / DG CF Canto: Pieces produced on order.
 DG CF / DG CF Canto: Pièces produites sur commande.
 DG CF / DG CF Canto: Piezas producidas por encargo.
 DG CF Canto: Disponível em canto esquerdo e direito.
 DG CF Canto: Available in left and right corner.
 DG CF Canto: Disponible en angle gauche et droit.
 DG CF Canto: Canto izquierdo y derecho disponibles.

BIM

PT BIBLIOTECA DE OBJETOS BIM
Através da Biblioteca de Objetos BIM Revigrés, disponível em www.revigrés.com, aceda, num único ficheiro, a todas as informações - imagem estética, certificações, informações técnicas e comerciais - e utilize-os na modelação de edifícios virtuais, através de ferramentas tridimensionais.
Compatible with Autodesk Revit.
Apoio técnico através do email bimsupport@revigrés.pt

FR BIBLIOTHÈQUE D'OBJETS BIM
Grâce à la bibliothèque d'objets BIM Revigrés, disponible sur www.revigrés.com, accédez, dans un seul fichier, à toutes les informations - image esthétique, certifications, informations techniques et commerciales - et utilisez-les dans la modélisation de bâtiments virtuels, à l'aide d'outils tridimensionnels.
Compatible avec le logiciel Autodesk Revit.
Assistance technique par e-mail bimsupport@revigrés.pt

EN BIM OBJECT LIBRARY
Through the Revigrés BIM Object Library, available at www.revigrés.com access information - the aesthetic image, certifications, technical and commercial information - and use it to model virtual buildings using 3D tools.
Compatible with Autodesk Revit architecture software.
To request technical support send an email to bimsupport@revigrés.pt

ES BIBLIOTECA DE OBJETOS BIM
A través de la Biblioteca de Objetos BIM Revigrés, disponible en www.revigrés.com, puede acceder, en un único archivo, a toda la información - imagen estética, certificados, información técnica y comercial - y utilizarla en el modelado de edificios virtuales, mediante herramientas tridimensionales.
Compatible con el programa Autodesk Revit.
Asistencia técnica a través de la dirección de correo electrónico bimsupport@revigrés.pt

TIPOLOGIAS DE PRODUTOS . TYPES OF PRODUCTS . TYPOLOGIES DE PRODUITS . TIPOLOGÍAS DE PRODUCTOS



REVESTIMENTOS E PAVIMENTOS EM GRÉS PORCELÂNICO TÉCNICO
FULL BODY PORCELAIN WALL/FLOOR TILES
REVÊTEMENTS MURAUX ET DE SOL EN GRÉS CÉRAME PLEINE MASSE
REVESTIMIENTOS Y PAVIMENTOS EN GRÉS PORCELÁNICO TÉCNICO

VARIAÇÕES DE TONALIDADE . COLOUR VARIATIONS . VARIATIONS DE TONALITÉ . VARIACIONES DE TONALIDAD



V1 VARIAÇÃO LIGEIRA: produto com ligeira variação cromática.
SLIGHT VARIATION: product with slight colour variation.
VARIATION LÉGÈRE: produit présentant une petite variation de couleur.
VARIACIÓN LIGERA: producto con ligera variación cromática.

TIPOS DE APLICAÇÃO . TYPES OF USE . TYPES D'APPLICATION . TIPOS DE APLICACIÓN



TRÁFEGO MÉDIO-FORTE
MEDIUM HEAVY TRAFFIC
TRAFFIC MOYEN-ÉLEVÉ
TRÁFICO MÉDIO FUERTE



TRÁFEGO MUITO FORTE
VERY HEAVY TRAFFIC
TRAFFIC TRÈS ÉLEVÉ
TRÁFICO MUY FUERTE

NORMA . STANDARD . NORME . NORMA UNE-ENV 12633: 2003



VALOR DE RESISTÊNCIA À DERRAPAGEM (RD) PELO MÉTODO DO PÊNULO . SLIP RESISTANCE VALUE (RD) THROUGH THE PENDULUM METHOD
VALEUR DE RÉSISTANCE AU DÉRAPAGE (RD) PAR LA METHODE DU PENDULE . VALOR DE RESISTENCIA AL DESLIZAMIENTO (RD) POR EL MÉTODO DEL PÉNULO

CLASS 1 SUPERFÍCIE NATURAL, POUCO ANTIDESLIZANTE
Produtos indicados para locais secos e sem rampas inclinadas.
15 < RD ≤ 35

NATURAL SURFACE, SLIGHTLY NON-SLIP
Products suited to dry areas without sloped ramps.

SUPERFÍCIE NATURELLE, LÉGÈREMENT ANTIDÉRAPANTE
Produits indiqués pour des lieux secs et sans rampes inclinées.

SUPERFÍCIE NATURAL, POCO ANTIDESLIZANTE
Productos indicados para lugares secos y sin rampas inclinadas.

CLASS 2 SUPERFÍCIE RUGOSA, COM CARACTERÍSTICAS ANTIDESLIZANTES
Produtos indicados para zonas interiores húmidas (exemplos: entradas de edifícios, esplanadas, escadas, vestiários, casas-de-banho / lavabos e cozinhas).
35 < RD ≤ 45

ROUGH SURFACE, WITH NON-SLIP CHARACTERISTICS
Products suited to damp indoor areas (e.g. building entrances, terraces, stairs, cloakrooms, bathrooms/lavatories and kitchens).

SUPERFÍCIE RUGUEUSE, AVEC CARACTÉRISTIQUES ANTIDÉRAPANTES
Produits indiqués pour les zones intérieures humides (exemples : entrées de bâtiments, esplanades, escaliers, vestiaires, salles de bain / lavabos et cuisines).

SUPERFÍCIE RUGOSA, CON CARACTERÍSTICAS ANTIDESLIZANTES
Productos indicados para zonas interiores húmedas (ejemplos: entradas de edificios, terrazas, escaleras, vestuarios, cuartos de baño / lavabos y cocinas).

NORMA . STANDARD . NORME . NORMA ANSI A137 (DCOF)



APLICAÇÕES EM PAVIMENTO
FLOOR APPLICATIONS
APPLICATIONS AU SOL
APLICACIONES EN PAVIMENTO

VALOR DCOF QUANDO MOLHADO
TARGET DCOF WET
VALEUR DCOF LORSQUE HUMIDE
VALOR DCOF CUANDO ESTÁ HÚMEDO

ADEQUADO
SUITABLE
ADAPTÉ
ADEQUADO

INTERIOR SECO E NIVELADO
DRY & LEVEL INTERIOR
INTÉRIEUR SEC ET NIVELÉ
INTERIOR SECO Y NIVELADO

N/A

✓

INTERIOR MOLHADO E NIVELADO
WET & LEVEL INTERIOR
INTÉRIEUR HUMIDE ET NIVELÉ
INTERIOR HÚMEDO Y NIVELADO

≥ 0,42

✓

NORMA . STANDARD . NORME . NORMA BS 7976-2: 2002



FLOORS (PTV)
PENDULUM
TEST VALUE
4S (*)

POTENCIAL DE ESCORREGAMENTO
SLIP POTENTIAL
POTENTIEL DE GLISSEMENT
POTENCIAL DE DESLIZAMIENTO

36+

POUCO
LOW
LÉGÈREMENT
POCO

(*)
4S - Identifica a borracha tipo #96 (normalizada que simula o calçado).
4S - Identifies rubber type #96 (standard simulated Shoe Sole).
4S - Identifie le caoutchouc type #96 (normalisé qui simule la sole des chaussures).
4S - Identifica el caucho tipo #96 (estándar que simula la suela del calzado).

NORMA . STANDARD . NORME . NORMA DIN 51130



DIN 51130

RESISTÊNCIA AO ESCORREGAMENTO . ANTI SLIP RESISTANCE . RÉSISTANCE À LA GLISSANCE . RESISTENCIA ANTIDESLIZAMIENTO

R9 6° ≤ angle < 10°
Baixo atrito
Low Friction
Frottement faible
Baja fricción
Adequado para pisos interiores secos (ex: salas, corredores, quartos, escritórios, etc.).
Suitable for internal dry floor (e.g. living areas, hallways, bedrooms, offices, etc.).
Convient aux sols intérieurs secs (ex.: les séjours, les couloirs, les chambres à coucher, les bureaux, etc.)
Adequado para suelos interiores secos (p.ej.: salones, pasillos, cuartos, oficinas, etc.)

R10 10° ≤ angle < 19°
Atrito médio
Medium Friction
Frottement moyen
Fricción media
Adequado para pisos interiores, humedecidos ocasionalmente (ex: wc públicos, banheiros, cantinas, garagens, etc.).
Suitable for internal domestic floors subject to occasional wetting (e.g. public toilets, bathrooms, cafeterias, garages, etc.).
Convient aux sols intérieurs, occasionnellement humides (ex.: les toilettes publiques, les salles de bains, les cantines, les garages, etc.)
Adequado para suelos interiores, humedecidos ocasionalmente (p.ej.: baños públicos, baños, comedores, garajes, etc.)

NORMA . STANDARD . NORME . NORMA DIN 51097



DIN 51097

RESISTÊNCIA AO ESCORREGAMENTO . ANTI SLIP RESISTANCE . RÉSISTANCE À LA GLISSANCE . RESISTENCIA ANTIDESLIZAMIENTO

A 12° ≤ angle < 18°
Baixo atrito
Low Friction
Frottement faible
Baja fricción
Adequado para pisos secos.
Suitable for dry floors.
Convient aux sols secs.
Adequado para suelos secos.

NORMA . STANDARD . NORME . NORMA NF UPEC

Classificação UPEC - Norma NF EN 14411 (Centre Scientifique et technique du Bâtiment - CSTB, França):
Mosaicos cerâmicos - Definições, classificações, características e marcação. No caso de ser necessária a classificação de um produto específico, a Direção Técnica poderá fornecê-la, pelo que solicitamos o contacto para: revigrés@revigrés.pt

UPEC Classification - French Standard NF EN 14411 (Centre Scientifique et technique du Bâtiment - CSTB, France):
Ceramic mosaics - Definitions, classifications, characteristics and marking. When a specific product needs to be classified, the Technical Management may provide it so we request contact to: revigrés@revigrés.pt

Classement UPEC - Norme française NF EN 14411 (Centre Scientifique et technique du Bâtiment - CSTB, France):
Carreaux céramiques - Définitions, classification, caractéristiques et marquage. Si la classification d'un produit spécifique est nécessaire, la direction technique pourra la fournir. Pour cela, nous vous prions de nous contacter à: revigrés@revigrés.pt

Clasificación UPEC - Norma Francesa NF EN 14411 (Centre Scientifique et technique du Bâtiment - CSTB, Francia):
Mosaicos cerámicos - Definiciones, clasificaciones, características y marcación. En caso de necesitar la clasificación de un producto en concreto, puede solicitarla al Departamento Técnico en la dirección: revigrés@revigrés.pt

U RESISTÊNCIA À ABRASÃO
RESISTANCE TO ABRASION
RÉSISTANCE A L' ABRASION
RESISTENCIA A LA ABRASIÓN

P RESISTÊNCIA MECÂNICA
MECHANICAL RESISTANCE
RÉSISTANCE MECANIQUE
RESISTENCIA MECÁNICA

E COMPORTAMENTO EM PRESENÇA DE ÁGUA
BEHAVIOUR IN WATER PRESENCE
COMPORTEMENT EN PRESENCE D'EAU
COMPORTAMIENTO CON PRESENCIA DE AGUA

C RESISTÊNCIA A PRODUTOS QUÍMICOS
CHEMICAL PRODUCTS RESISTANCE
RÉSISTANCE AUX PRODUITS CHIMIQUES
RESISTENCIA A PRODUCTOS QUÍMICOS



CARACTERÍSTICAS TÉCNICAS
TECHNICAL CHARACTERISTICS

		GRÉS PORCELÂNICO TÉCNICO FULL BODY PORCELAIN TILES GRUPO . GROUP BIA UGL (EN 14411) (C)			
MÉTODOS DE ENSAIO TEST METHODS		NORMA STANDARD	NATURAL MATT NAT	MATT RECT SOFT	POLIDO POLISHED
ISO 10545-2	COMPRIMENTO E LARGURA LENGTH AND WIDTH	± 0,5%	± 0,2%	± 0,1%	± 0,1%
	DESVIO DA ESPESSURA MÉDIA PARA A ESPESSURA DE FABRICO DEVIATION OF MEAN THICKNESS FROM MANUFACTURING THICKNESS	± 5%	± 5%	± 5%	± 5%
	RETILINEARIDADE DAS ARESTAS STRAIGHTNESS OF THE EDGES	± 0,5%	± 0,3%	± 0,2%	± 0,2%
	ORTOGONALIDADE ORTHOGONALITY	± 0,6%	± 0,3%	± 0,2%	± 0,2%
	PLANARIDADE DA SUPERFÍCIE SURFACE FLATNESS	± 0,5%	± 0,3%	± 0,3%	± 0,2%
ISO 10545-3	ABSORÇÃO DE ÁGUA WATER ABSORPTION	< 0,5%	< 0,05%	< 0,05%	< 0,05%
ISO 10545-4	MÓDULO DE RUPTURA (N/mm²) RUPTURE MODULUS (N/mm²)	> 35	> 45	> 45	> 45
	RESISTÊNCIA À FLEXÃO (N): BENDING STRENGTH (N):				
	ESPESSURA ≥ 14,0 mm THICKNESS ≥ 14,0 mm	≥ 1300	> 6500	> 6500	> 6500
ISO 10545-6	8,5 mm < ESPESSURA < 14 mm 8,5 mm < THICKNESS < 14 mm	≥ 1300	> 3500	> 3500	> 3500
	7,0 mm ≤ ESPESSURA ≤ 8,5 mm 7,0 mm ≤ THICKNESS ≤ 8,5 mm	≥ 1300	> 2000	> 2000	> 2000
ISO 10545-8	RESISTÊNCIA À ABRASÃO PROFUNDA (VOLUME REMOVIDO/mm³) RESISTANCE TO DEEP ABRASION (REMOVED VOLUME/mm³)	< 175	< 120	< 120	< 120
ISO 10545-9	COEFICIENTE DE DILATAÇÃO TÉRMICA LINEAR (DA TEMPERATURA AMBIENTE ATÉ 100 °C) COEFFICIENT OF LINEAR THERMAL EXPANSION (WITH ATMOSPHERIC TEMPERATURE UP TO 100 °C)	MÉTODO DE ENSAIO DISPONÍVEL TEST METHOD AVAILABLE	≤ 8,0X10 ⁻⁶ / °C	≤ 8,0X10 ⁻⁶ / °C	≤ 8,0X10 ⁻⁶ / °C
ISO 10545-12	RESISTÊNCIA AO CHOQUE TÉRMICO RESISTANCE TO THERMAL SHOCK	EXIGIDA REQUIRED	RESISTE RESISTANT	RESISTE RESISTANT	RESISTE RESISTANT
ISO 10545-13 (a)	RESISTÊNCIA AO GELO RESISTANCE TO FROST	EXIGIDA REQUIRED	SEM DEFEITOS VISÍVEIS WITHOUT VISIBLE DEFECTS	SEM DEFEITOS VISÍVEIS WITHOUT VISIBLE DEFECTS	SEM DEFEITOS VISÍVEIS WITHOUT VISIBLE DEFECTS
ISO 10545-14	RESISTÊNCIA A ÁCIDOS E BASES DE ALTA CONCENTRAÇÃO RESISTANCE TO ACIDS AND HIGH CONCENTRATION BASES	O PRODUTOR DECLARA A CLASSIFICAÇÃO THE PRODUCER DECLARES THE CLASSIFICATION	CLASSE HA TYPE HA	CLASSE HA TYPE HA	ENSAIO DISPONÍVEL TEST AVAILABLE
	RESISTÊNCIA A ÁCIDOS E BASES DE BAIXA CONCENTRAÇÃO RESISTANCE TO LOW CONCENTRATIONS OF ACIDS AND ALKALIS	O PRODUTOR DECLARA A CLASSIFICAÇÃO THE PRODUCER DECLARES THE CLASSIFICATION	CLASSE LA TYPE LA	CLASSE LA TYPE LA	MÍN. CLASSE LB MIN. TYPE LB
	RESISTÊNCIA A PRODUTOS QUÍMICOS DOMÉSTICOS E ADITIVOS PARA ÁGUA DE PISCINAS RESISTANCE TO HOUSEHOLD CHEMICALS AND SWIMMING POOL WATER ADDITIVES	MÍN. CLASSE B MIN. TYPE B	CLASSE A TYPE A	CLASSE A TYPE A	ENSAIO DISPONÍVEL TEST AVAILABLE
DIN 51130	RESISTÊNCIA A MANCHAS RESISTANCE TO STAINING	MÉTODO DE ENSAIO DISPONÍVEL TEST METHOD AVAILABLE	CLASSE 5 TYPE 5	CLASSE 5 TYPE 5	MÍN. CLASSE 3 MIN. TYPE 3
DIN 51097	MÁX R13 MAX R13	ENSAIO DISPONÍVEL TEST AVAILABLE	ENSAIO DISPONÍVEL TEST AVAILABLE	ENSAIO DISPONÍVEL TEST AVAILABLE	-
ENV 12633	MÁX CLASSE 3 MAX TYPE 3	ENSAIO DISPONÍVEL TEST AVAILABLE	ENSAIO DISPONÍVEL TEST AVAILABLE	ENSAIO DISPONÍVEL TEST AVAILABLE	-
BS 7976	RESISTÊNCIA AO ESCORREGAMENTO ANTI SLIP RESISTANCE	VALOR DE REFERÊNCIA DECLARADO DECLARED REFERENCE VALUE	ENSAIO DISPONÍVEL TEST AVAILABLE	ENSAIO DISPONÍVEL TEST AVAILABLE	-
ANSI A137.1	VALOR DE REFERÊNCIA DECLARADO DECLARED REFERENCE VALUE (DCOF) (D)	ENSAIO DISPONÍVEL TEST AVAILABLE	ENSAIO DISPONÍVEL TEST AVAILABLE	ENSAIO DISPONÍVEL TEST AVAILABLE	-
UPEC CSTB	RESISTÊNCIA AO CHOQUE PESADO RESISTANCE TO HEAVY SHOCK	NÍVEL 0 A 5 NIVEL 0 TO 5	NÍVEL 3 NIVEL 3	NÍVEL 3 NIVEL 3	-
EN 13823 EN 9239-1	REACÇÃO AO FOGO REACTION TO FIRE	A1 _{FL}	CLASSE A1 _{FL} / CLASSE A1 TYPE A1 _{FL} / TYPE A1	CLASSE A1 _{FL} / CLASSE A1 TYPE A1 _{FL} / TYPE A1	CLASSE A1 _{FL} / CLASSE A1 TYPE A1 _{FL} / TYPE A1

NOTAS
NOTES

- (a) Exceto ao ácido fluorídrico.
Except hydrofluoric acid.
- (c) Os produtos podem ser aplicados em piso radiante.
The products can be used with underfloor heating.
- (d) DCOF ≥ 0.42 espaços interiores expectável de serem utilizados húmidos.
DCOF ≥ 0.42 interior spaces expected to be used wet.

- Para os produtos com relevo, dado serem superfícies não planas, não são considerados os valores de curvatura e de empeno.
 - As especificações técnicas são válidas unicamente para os produtos classificados de 1ª escolha. O incumprimento dos valores indicados em outras classificações comerciais não será motivo de reclamação.
 - Valores típicos que correspondem a valores de referência de inspeção e ensaio.
 - Estão indicados os valores considerados mais relevantes das Características Técnicas dos vários produtos. No entanto, no caso de ser necessária alguma informação adicional, solicitamos o contato para: revigres@revigres.pt
- In products with structured surfaces, curving and bending values are not considered.
 - Technical specifications are only valid for the products classified as 1st choice. The non-performance of the indicated values for other commercial classifications will not be considered as grounds for complaint.
 - Typical values corresponding to inspection and testing reference values.
 - The values considered to be most significant in terms of the Technical Properties of all products are specified. For more information please contact us at: revigres@revigres.pt

CARACTERISTIQUES TECHNIQUES
CARACTERÍSTICAS TÉCNICAS

		GRÉS PORCELÂNICO PLEINE MASSE GRÉS PORCELÂNICO TÉCNICO GRUPO . GRUPO BIA UGL (EN 14411) (C)			
MÉTHODES D'ESSAI MÉTODOS DE PRUEBA		STANDARD ESTÁNDAR	NATURAL MATT NAT	MATT RECT SOFT	POLIDO POLISHED
ISO 10545-2	LONGUEUR ET LARGEUR LONGITUD Y ANCHURA	± 0,5%	± 0,2%	± 0,1%	± 0,1%
	ÉCART ENTRE L'ÉPAISSEUR MOYENNE ET L'ÉPAISSEUR STANDARD DESVÍO DEL GROSOR MEDIO CON RESPECTO GROSOR DE FABRICACIÓN	± 5%	± 5%	± 5%	± 5%
	RECTILINÉARITÉ DES CÔTÉS (CÔTÉS DE LA FACE PRINCIPALE) RECTILINEARIDAD DE LOS LADOS (LADOS DE LA CARA PRINCIPAL)	± 0,5%	± 0,3%	± 0,2%	± 0,2%
	ORTHOGONALITÉ ORTOGONALIDAD	± 0,6%	± 0,3%	± 0,2%	± 0,2%
	PLANÉITÉ DE LA SURFACE PLANEIDAD DE LA SUPERFICIE	± 0,5%	± 0,3%	± 0,3%	± 0,2%
ISO 10545-3	QUALITÉ DE LA SURFACE (% SANS DÉFAUTS) CALIDAD DE LA SUPERFICIE (% EXENTA DE DEFECTOS)	≥ 95%	CONFORME CUMPLE	CONFORME CUMPLE	CONFORME CUMPLE
ISO 10545-4	ABSORPTION D'EAU ABSORCIÓN DEL AGUA	< 0,5%	< 0,05%	< 0,05%	< 0,05%
	MODULE DE RUPTURE (N/mm²) MÓDULO DE RUPTURA (N/mm²)	> 35	> 45	> 45	> 45
	RÉSISTANCE À LA FLEXION (N) RESISTENCIA A LA FLEXIÓN (N)				
ISO 10545-6	ÉPAISSEUR ≥ 14,0 mm GROSOR ≥ 14,0 mm	≥ 1300	> 6500	> 6500	> 6500
	8,5 mm < ÉPAISSEUR < 14 mm 8,5 mm < GROSOR < 14 mm	≥ 1300	> 3500	> 3500	> 3500
ISO 10545-8	7,0 mm ≤ ÉPAISSEUR ≤ 8,5 mm 7,0 mm ≤ GROSOR ≤ 8,5 mm	≥ 1300	> 2000	> 2000	> 2000
	RÉSISTANCE À L'ABRASION PROFONDE (VOLUME EXTRAIT, mm³) RESISTENCIA A LA ABRASIÓN PROFUNDA (VOLUMEN EXTRAÍDO/mm³)	< 175	< 120	< 120	< 120
ISO 10545-9	COEFFICIENT DE DILATATION THERMIQUE LINÉAIRE (DE LA TEMPÉRATURE AMBIANTE JUSQU'À 100 °C) COEFFICIENTE DE DILATACIÓN TÉRMICA LINEAL (DE LA TEMPERATURA AMBIENTE HASTA 100 °C)	MÉTHODE D'ESSAI DISPONIBLE MÉTODO DE ENSAYO DISPONIBLE	≤ 8,0X10 ⁻⁶ / °C	≤ 8,0X10 ⁻⁶ / °C	≤ 8,0X10 ⁻⁶ / °C
ISO 10545-12	RESISTENCIA AL IMPACTO TÉRMICO	REQUISE EXIGIDA	RÉSISTANT RESISTENTE	RÉSISTANT RESISTENTE	RÉSISTANT RESISTENTE
ISO 10545-13 (a)	RÉSISTANCE AU GEL RESISTENCIA AL HIELO	REQUISE EXIGIDA	SANS DÉFAUT APPARENT SIN DEFECTOS VISIBLES	SANS DÉFAUT APPARENT SIN DEFECTOS VISIBLES	SANS DÉFAUT APPARENT SIN DEFECTOS VISIBLES
ISO 10545-14	RÉSISTANCE AUX ACIDES ET AUX BASES À HAUTE CONCENTRATION RESISTENCIA A ÁCIDOS Y BASES DE ALTA CONCENTRACIÓN	LE PRODUCTEUR DÉCLARE LA CLASSIFICATION EL PRODUCTOR DECLARA LA CLASIFICACIÓN	CLASSE HA CLASE HA	CLASSE HA CLASE HA	ESSAI DISPONIBLE ENSAYO DISPONIBLE
	RÉSISTANCE AUX ACIDES ET AUX BASES À FAIBLE CONCENTRATION RESISTENCIA A ÁCIDOS Y BASES DE BAJA CONCENTRACIÓN	LE PRODUCTEUR DÉCLARE LA CLASSIFICATION EL PRODUCTOR DECLARA LA CLASIFICACIÓN	CLASSE LA CLASE LA	CLASSE LA CLASE LA	MÍN. CLASSE LB MIN. TYPE LB
	RÉSISTANCE AUX PRODUITS CHIMIQUES MÉNAGERS ET AUX ADITIFS POUR EAU DE PISCINE RESISTENCIA A PRODUCTOS QUÍMICOS DOMÉSTICOS Y ADITIVOS PARA AGUA DE PISCINAS	MÍN. CLASSE UB MIN. TYPE UB	CLASSE A CLASE A	CLASSE A CLASE A	ESSAI DISPONIBLE ENSAYO DISPONIBLE
DIN 51130	RESISTANCE AUX TACHES RESISTENCIA ANTIMANCHAS	MÉTHODE D'ESSAI DISPONIBLE MÉTODO DE ENSAYO DISPONIBLE	CLASSE 5 CLASE 5	CLASSE 5 CLASE 5	MÍN. CLASSE 3 MIN. CLASE 3
DIN 51097	MÁX R13 MAX R13	ESSAI DISPONIBLE ENSAYO DISPONIBLE	ESSAI DISPONIBLE ENSAYO DISPONIBLE	ESSAI DISPONIBLE ENSAYO DISPONIBLE	-
ENV 12633	MÁX CLASSE 3 MAX TYPE 3	ESSAI DISPONIBLE ENSAYO DISPONIBLE	ESSAI DISPONIBLE ENSAYO DISPONIBLE	ESSAI DISPONIBLE ENSAYO DISPONIBLE	-
BS 7976	RÉSISTANCE À LA GLISSANCE RESISTENCIA ANTIDESLIZAMIENTO	VALEUR DE RÉFÉRENCE DÉCLARÉE VALOR DE REFERENCIA DECLARADO	ESSAI DISPONIBLE ENSAYO DISPONIBLE	ESSAI DISPONIBLE ENSAYO DISPONIBLE	-
ANSI A137.1	VALOR DE RÉFÉRENCE DÉCLARÉE VALOR DE REFERENCIA DECLARADO (DCOF) (D)	ESSAI DISPONIBLE ENSAYO DISPONIBLE	ESSAI DISPONIBLE ENSAYO DISPONIBLE	ESSAI DISPONIBLE ENSAYO DISPONIBLE	-
UPEC CSTB	TENUE AU CHOC LOURD RESISTENCIA A IMPACTOS PESADOS	NIVEAU 0 A 5 NIVEL 0 TO 5	NIVEAU 3 NIVEL 3	NIVEAU 3 NIVEL 3	-
EN 13823 EN 9239-1	RÉACTION AU FEU REACCIÓN AL FUEGO	A1 _{FL}	CLASSE A1 _{FL} / CLASSE A1 CLASE A1 _{FL} / CLASE A1	CLASSE A1 _{FL} / CLASSE A1 CLASE A1 _{FL} / CLASE A1	CLASSE A1 _{FL} / CLASSE A1 CLASE A1 _{FL} / CLASE A1

NOTES
NOTAS

- (a) Sauf à l'acide fluorhydrique.
Excepto al ácido fluorhídrico.
- (c) Les produits peuvent être posés sur sols chauffants.
Los productos pueden aplicarse en suelos radiantes.
- (d) DCOF ≥ 0.42 Espaces intérieurs présumés d'être utilisés humides.
DCOF ≥ 0.42 espacios interiores que presumiblemente se vayan a utilizar húmedos.

- Pour les produits à reliefs, étant donné qu'il s'agit de surfaces non planes, les valeurs de bombement et de gauchissement ne sont pas considérées.
 - Les spécifications techniques ne sont valables que pour les produits classés de 1er choix. Le non respect des valeurs indiquées pour d'autres classifications commerciales ne pourra donner lieu à réclamation.
 - Valores típicos que correspondent aux valeurs de référence de contrôle et d'essai.
 - Sont indiquées les valeurs les plus pertinentes des Caractéristiques Techniques des différents produits. Toutefois, pour toutes informations complémentaires, la direction technique reste à votre disposition. Contactez-nous à: revigres@revigres.pt
- Para los productos con relieve, al tratarse de superficies no planas, no se considerarán los valores de curvatura y deformación.
 - Los valores indicados para otras categorías comerciales no podrá ser motivo de reclamación.
 - Valores típicos que corresponden a los valores de referencia de inspección y ensayo.
 - Se indican los valores más relevantes de las características técnicas de los distintos productos. Para más información, pueden contactar con: revigres@revigres.pt

CALIBRES
CALIBRES
CALIBRES
CALBRE

PT As dimensões exatas - em centímetros - dos produtos com aresta retificada referidas ao longo do catálogo, são relativas ao calibre mais usual. As dimensões dos restantes calibres estão indicadas na tabela de calibres:

FR Les dimensions exactes des produits à arête rectifiée, en centimètres, mentionnés dans le catalogue se rapportent au gabarit le plus courant. Les dimensions des autres gabarits sont indiquées dans le tableau des gabarits:

EN The exact sizes (in cm) of the products with rectified edges shown throughout the catalogue refer to the most common caliber. The sizes of other calibers are shown in the caliber table:

ES Las dimensiones exactas, en centímetros, de los productos con arista rectificada referidas a lo largo del catálogo, se refieren al calibre más habitual. Las dimensiones de los restantes calibres están indicadas en la tabla de calibres:

TABELA DE CALIBRES · CALIBRE TABLE · TABLEAU DES CALIBRES · TABLA DE CALIBRES

FORMATO SIZE FORMAT FORMATO (cm)	CALIBRE (cm)				
	2	1	0 (dimensão nominal) (nominal size)	09	08
30	30,22	30,13	30,04	29,95	29,86

FORMATO SIZE FORMAT FORMATO (cm)	CALIBRE (cm)			
	0	6C	3C	
9,7		9,70	9,60	± 0,1%
29,5		29,50	29,20	± 0,1%
43,5	43,40			± 0,1%
44,35		44,35	43,90	± 0,1%
59,2		59,20	58,60	± 0,1%
87,0	87,00			± 0,1%
88,9		88,90	88,00	± 0,1%
118,6		118,60	117,40	± 0,1%

Os valores a bold respeitam ao calibre mais usual de cada formato.
 Values listed in bold refer to the usual caliber of each format.
 Les valeurs en gras sont relatifs au calibre le plus habituel de chaque format.
 Los valores en negrita respetan el calibre más habitual de cada formato.

Na conjugação de produtos e/ou acabamentos (natural, retificado, polido, etc) diferentes na mesma área (do revestimento ou do pavimento), o calibre dos produtos deve ser igual - solicitamos esta indicação ao realizar a encomenda. No formato 30x60cm, não é possível conjugar Revestimento Cerâmico de aresta normal com outras tipologias; neste formato, a conjugação de produtos de diferentes tipologias só é possível com a aresta retificada.

When combining different products and/or finishes (natural, rectified, polished, etc) in the same area (of the wall or floor tiles), the calibre of the products must be the same - in this case, please inform us when placing your order. In 30x60 cm format, Ceramic Wall Tile with normal edges cannot be combined with other types; in this format, different types of products can only be combined with rectified edges.

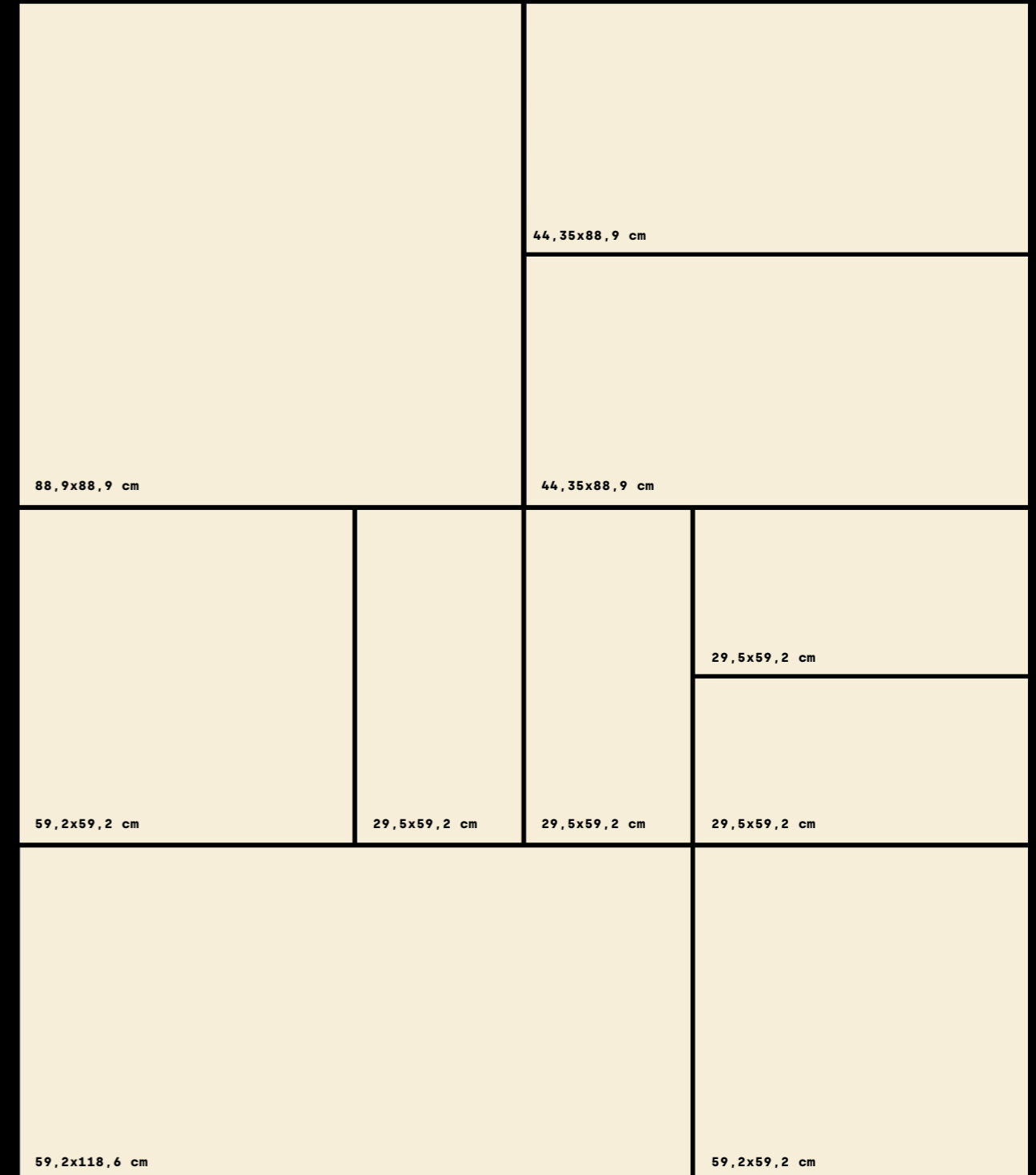
Lors de l'association de produits et/ou finitions (naturelle, rectifiée, polie, etc) différents sur une même surface (du revêtement ou du sol), le calibre des produits doit être identique. - Nous vous demanderons de fournir cette information lors de votre commande. Dans le format 30x60cm, il n'est pas possible de conjuguer Revêtement céramique à arête normale, avec d'autres typologies; dans ce format, la conjugaison de produits de différentes typologies n'est possible qu'avec l'arête rectifiée.

Para combinar varios productos y/o acabados (natural, retificado, pulido, etc) diferentes en la misma área (de revestimiento o de pavimento), deben coincidir los calibres de los productos, le solicitamos esta indicación al realizar el pedido. En el formato 30x60cm, no es posible combinar el Revestimiento Cerámico de arista normal con otras tipologias; en este formato, la combinación de productos de distintas tipologias solo es posible con la arista rectificada.

MODULARIDADE
MODULARITY
MODULARITÉ
MODULARIDAD



JUNTA: 2mm
 JOINT: 2mm



O calibre mais usual (6C) apresenta uma coordenação modular com junta de 2mm.
 The most common caliber (6C) has a modular coordination with a 2mm joint.
 Le calibre le plus courant (6C) a une coordination modulaire avec un joint de 2mm.
 El calibre más común (6C) tiene una coordinación modular con una articulación de 2mm.



cromática palm

As cores podem apresentar ligeiras diferenças de tonalidade. A Revigrés reserva-se o direito de eliminar ou modificar, qualquer dos modelos, cores, formatos, referências e preços contidos neste catálogo.

Colours may show slight shade variations. Revigrés reserves the right to eliminate or change any model, colour, format, reference and price in this catalogue.

Les coloris peuvent présenter de légères différences de teinte. Revigrés se réserve le droit de supprimer ou de modifier les modèles, les couleurs, les formats, les références et les prix contenus dans ce catalogue.

Los colores pueden presentar ligeras diferencias de tonalidad. Revigrés se reserva el derecho de eliminar o modificar cualquiera de los modelos, los colores, los formatos, las referencias y los precios de este catálogo.

PT PRECISA DE MAIS INFORMAÇÃO?

No nosso site encontra catálogos, fichas técnicas e muita inspiração para o ajudar a desenhar o seu projeto. Pode ainda comparar vários produtos, aplicar diferentes revestimentos e pavimentos num ambiente virtual ou desenhar o seu espaço em 3D. Para um atendimento personalizado, contacte-nos por telefone, email ou se preferir, deixe-nos uma mensagem em www.revigres.com. Estaremos disponíveis para o ajudar a encontrar a melhor solução.

EN NEED MORE INFORMATION?

On our website, you will find catalogues, technical data sheets and lots of inspiration to help you design your project. You can also compare products, apply different floor and wall tiles in a virtual environment or design your own 3D space. For a personalised service, call or e-mail us. If you prefer, leave us a message at www.revigres.com. We will be available to help you find the best solution.

FR BESOIN DE PLUS D'INFORMATIONS?

Sur notre site, vous trouverez des catalogues, des fiches techniques et l'inspiration nécessaire pour vous aider à concevoir votre projet. Vous pouvez également comparer divers produits, appliquer différents revêtements de sols et muraux dans un environnement virtuel ou concevoir votre espace en 3 dimensions. Pour un service personnalisé, contactez-nous par téléphone, par mail ou si vous préférez, laissez-nous un message sur www.revigres.com. Nous sommes disponibles pour vous aider à trouver la meilleure solution.

ES ¿NECESITA MÁS INFORMACIÓN?

En nuestro sitio web encontrará catálogos, fichas técnicas y mucha inspiración para ayudarle a diseñar su proyecto. También puede comparar varios productos, aplicar diferentes revestimientos y pavimentos en un entorno virtual, o diseñar su espacio en 3D. Para una atención personalizada, póngase en contacto con nosotros por teléfono, correo electrónico o, si lo prefiere, déjenos un mensaje en www.revigres.com. Estaremos a su disposición para ayudarle a encontrar la mejor solución.

ÁGUEDA

Apartado 1
3754-001 Barrô AGD Portugal
Tel +351 234 660 100 ^(a)
GPS 40.532865 N, 8.449056 W
(Gândara do Vale do Grou)

LISBOA

Pç. José Fontana 26 A-C
1050-129 Lisboa Portugal
Tel. +351 213 170 280 ^(a)
GPS 38.730144 N, 9.144978 W

SHOWROOMS

2ª a 6ª feira: 9.00-19.30h (Águeda:19.00);
Sábado: 9.30-13.30h
Monday to Friday: 9.00am-7.30pm (Águeda:7.00pm);
Saturday: 9.30am-1.30pm

^(a) custos de chamada para rede fixa nacional

revigres@revigres.pt
www.revigres.com

